

HUS Helsingin yliopistollinen sairaala

# SUUREN ORGANISAATION JOHTAMINEN

Juha Tuominen 23.5.2019

HUS lukuina 2018

LIIKEVAIHTO 2,3 mrd.€

1/3

24:n jäsenkunnan  
asukkaista käytti  
HUSin palvelujaJäsenkuntien  
kustannus

972 €/asukas



23

sairaalaa  
Yli 200 toimi-  
pistettä614 169  
HOIDETTUA  
POTILASTA

Investoinnit

177 M€

Rakennus-  
investoinnit 102 M€

2 500

sairaansijaa ja  
hoitopaikkaa24 936  
TYÖNTEKIJÄÄHUS on Suomen toiseksi  
suurin työnantaja

75 %

suositelisi HUSia  
työpaikkana

# TOIMIMME 23 SAIRAALASSA

24 jäsenkuntaa,  
yli 200 toimipistettä



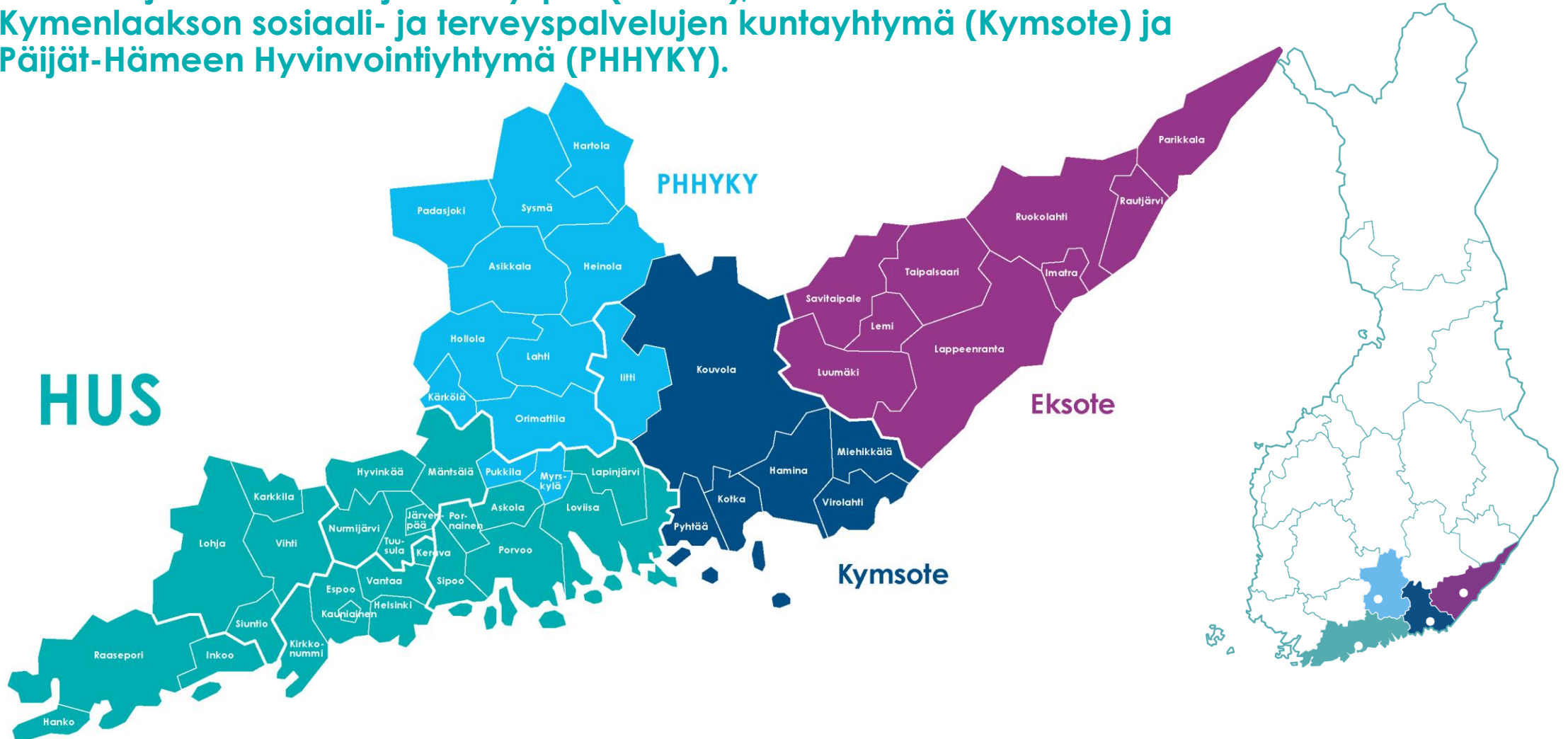
# ERITYISVASTUUALUEET

ERVA-alueeseemme kuuluvat

Etelä-Karjalan sosiaali- ja terveystyöpiiri (Eksote),

Kymenlaakson sosiaali- ja terveystyöpalvelujen kuntayhtymä (Kymsote) ja

Päijät-Hämeen Hyvinvointiyhtymä (PHHYKY).



Potilashoito 2018

2 730 978 KÄYNTIÄ



91 558

leikkausta

393

elinsiirtoa

15 858

synnytystä

24,5 milj.

laboratoriotutkimusta



1,8 milj.

kuvantamistutkimusta

Vanhin  
Hoidettu  
potilas  
105-vuotias614 169  
HOIDETTUA  
POTILASTA811 383  
hoitopäivää

321 203

elektiivistä lähetettä

79 605

päivystyslähetettä



2 500

sairaansijaa ja  
hoitopaikkaa

## Henkilöstö 2018

Keski-ikäemme on 44 vuotta

**338**  
erilaista  
tehtävä-  
nimikettä

**16 %**  
miehiä

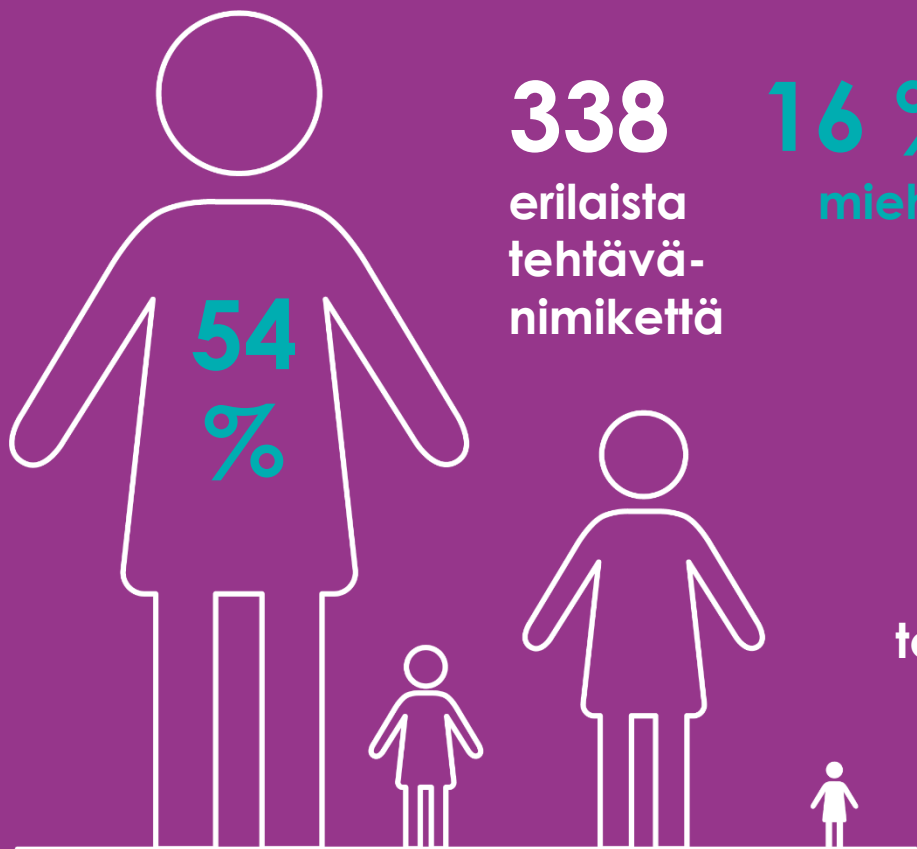


**84 %**  
naisia

Henkilöstömäärä

**+2,5 %**

2 282 uutta työntekijää



**MEITÄ ON**  
**24 936**

HUS on Suomen  
toiseksi suurin työnantaja



**356**

siirtyi  
vanhuus-  
eläkkeelle

keskimäärin 64,4 vuotiaana

**Hoito-  
henkilöstö**  
13 383

**Lää-  
kärit**  
3 227

**Muu  
henkilöstö**  
6 984

**Eriytystyön-  
tekijät**  
1 342



Koulutus-  
päivää/  
henkilö



**75 %**  
suosittelisi HUSia  
työpaikkana

Talous 2018



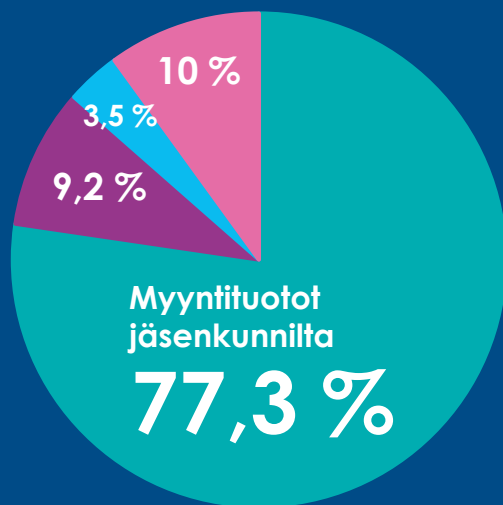
Joka kolmas jäsenkuntien asukkaista käytti HUSin palveluita

Jäsenkuntien erikoissairaanhoidokustannus

**972 €**  
/asukas

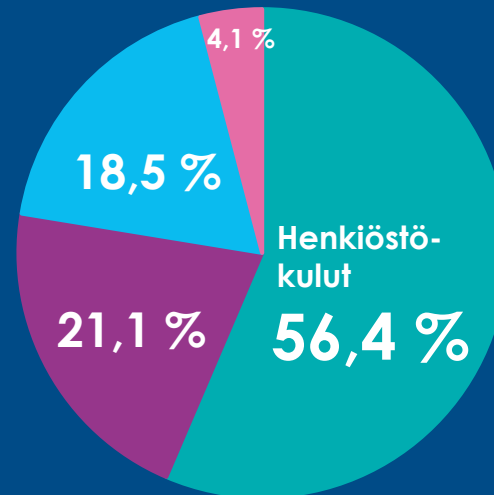
# KUSTANNUSTEHOKASTA ERIKOISSAIRAANHOITOA

Toimintatuotot 2018  
**2,3 mrd. €**



- Myyntituotot ulkokunnilta
- Hoitomaksut ja korvaukset
- Muut tulot

Toimintakulut 2018  
**2,2 mrd. €**



- Palvelujen ostot
- Aineet ja tarvikkeet
- Poistot, vuokrat ja muut toimintakulut

Investoinnit  
**177 M€**



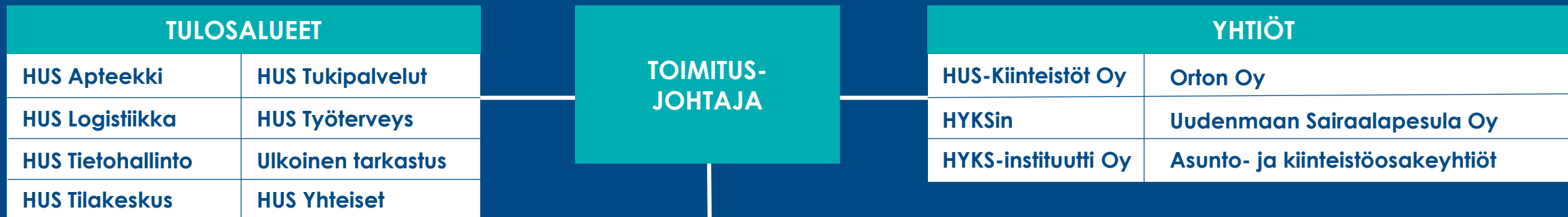
Rakennusinvestoinnit  
102 M€

# HUS ON ERITYISEN SUURI JA ORGANISAATIOSSA MONTA KULMAA

HUS on konserni, mutta sen johtamisessa on sekä konsernijohtamisen että suoran operatiivisen johtamisen elementtejä



# HUS-organisaatio 2019



# JOHTAMISEN HAASTEET KAIKKIALLA SAMAT

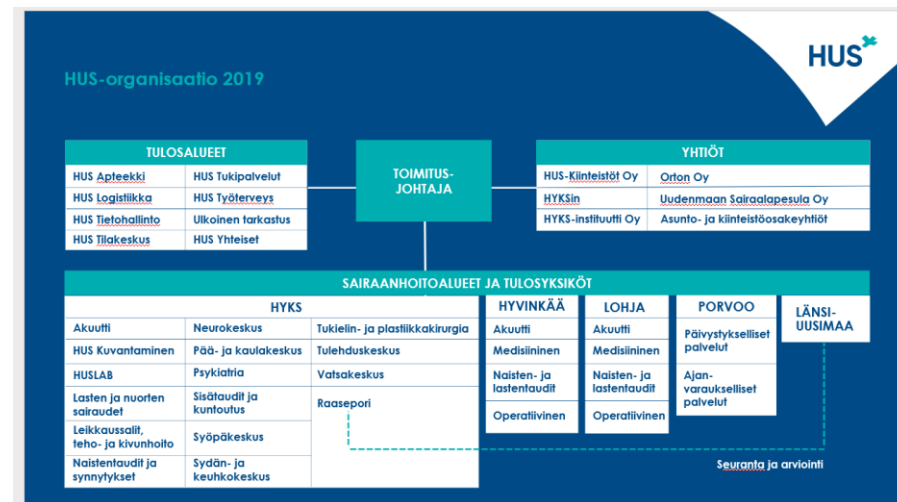
- Onko yhteinen ja kommunikoitu tavoite
- Mitataanko tekemistä
- Annetaanko tekemisestä palaute

# KAIKKI ORGANISAATIOT OVAT SUURIA, JOTKA EIVÄT OLE SUORAAN YHDEN IHMISEN JOHDETTAVIA

- Aloittelevaa firmaa voi johtaa yksi henkilö jopa 50 henkeen asti, mutta sen jälkeen on pakko tehdä rakenteita (talous, tuotanto, myynti) ja määrittää esimiesvastuita
- Vastuiden ja vallan selkeä rakentaminen on vaikeaa

# RAKENTEET JA KULTTUURI

- Rakenteet eivät aina ole optimaalisia
- Suuren organisaation kulttuurit voivat vaihdella



# KEINOT?

- Voiko linjajohto vaikuttaa tekemiseen
- Onko talouden ainoa ohjauskeino vaikuttaminen henkilöstömäärään?

# STRATEGIA?

- Arvot, missio ja visio ja max.n. 5 painopistettä jotka kommunikoidavissa

# KIITOS