



# Sote-uudistuksen ajankohtainen tilanne

Päivi Nygren  
johtava asiantuntija, STM

Tehyn seminaari  
10.11.2017

Kunta on  
koti  
kaikelle.



# Innostava elinvoimakunta



Kuvitellen Oy

# MIKSI MAAKUNTAUUDISTUS TEHDÄÄN?

STM / 03/2017

Hallinto palvelee ihmisiä ja yrityksiä

Digitalisaation  
hyödyt käyttöön

Kustannus-  
tehokkuutta

Kasvua



Sujuva  
hallinto

Lisää  
demokratiaa

Avoimuutta ja  
vuorovaikutusta

# MAAKUNTAUUDISTUS SUJUVOITTA JULKISTA HALLINTOA

STM 28/09/2017

## Julkinen hallinto tänään

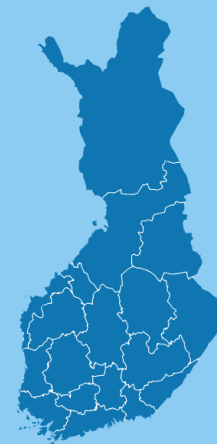
<b>190</b>	Sosiaali- ja terveydenhuollon organisaatiota	<b>22</b>	Pelastuslaitosta
<b>62</b>	Ympäristöterveydenhuollon yhteistoiminta-alueita	<b>18</b>	Maakuntien liittoa
<b>56</b>	Maaseutu-hallintoa	<b>15</b>	TE-toimistoa
<b>44</b>	Lomitus, kunnallista paikallisyksikköä	<b>15</b>	ELY-keskusta
<b>6</b>	Aluehallintovirastoa		

KUNNAT

VALTIO

## Julkinen hallinto 2020

**18**  
**MAA-**  
**KUNTAA**



**LUOVA**  
Valtion lupa- ja valvontavirasto

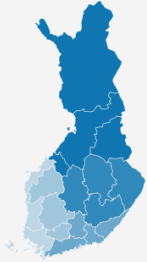
**KUNNAT**

**VALTIO**

# SOTE-UUDISTUKSEN KULMAKIVET

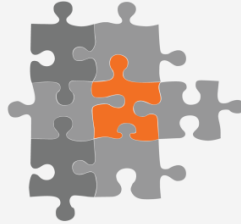
STM 05/05/2017

## 1 VASTUU MAA- KUNNALLA



Kotimaakuntasi vastaa jatkossa siitä, että saat tarvitsemasi sosiaali- ja terveys palvelut.

## 2 PALVELUT SOVITETAAN YHTEEN



Palvelut sovitetaan tarpeidesi mukaisiksi kokonaisuuksiksi.

Saat hoitoa ja palvelua oikeaan aikaan.

## 3 VALINNAN- VAPAAUS LISÄÄNTYY



Saat valita itse, mistä hankit palvelusi.

Vaikutusmahdollisuutesi lisääntyvät. Voit valita julkisesti tai yksityisesti omistetun palvelun.

## 4 SÄHKÖISIÄ PALVELUJA – TIETO KULKEE



Saat verkosta kattavasti tietoa sekä erilaisia palveluja (esim. etälääkäri).

Tietosi siirtyvät sujuvasti eri palveluntuottajien välillä.

## 5 KUSTANNUS- TEN KASVUA HILLITÄÄN



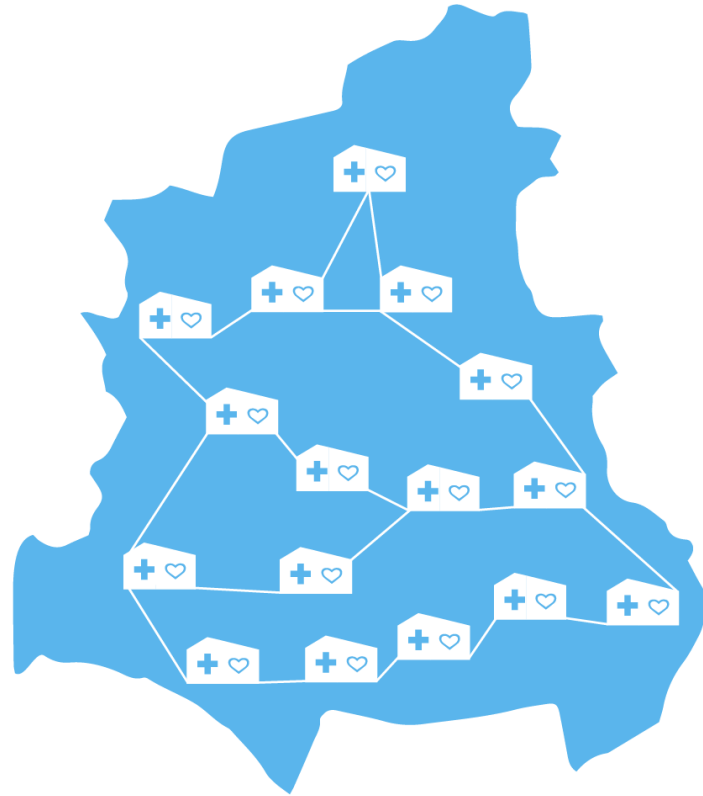
Kun verovarot käytetään tehokkaammin, kustannusten kasvua voidaan hillitä.

# Vastuu maakunnalla

# Vastuu yhdelle toimijalle

## MAAKUNTA:

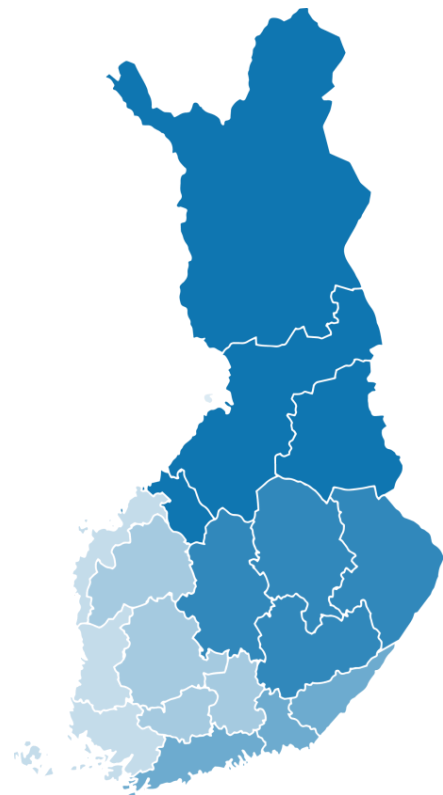
- Järjestää ja rahoittaa sote-palvelut 2020 alusta.
- Vastaa, että palvelut on sovitettu yhteen, toteutetaan lähellä ja väestön tarpeiden mukaan yhdenvertaisesti.





# Maakunta vastaa palvelujen saatavuudesta

- Maakunta vastaa julkisesti rahoitetuista sosiaali- ja terveyspalveluista alueellaan.
- Maakunta vastaa siitä, että asukkaat saavat tarvitsemansa palvelut ja että tuottajien palvelut ovat yhteen toimiva kokonaisuus.
- Maakunta vastaa siitä, että valinnanvapaus toteutuu.



Valtakunnallinen lupa- ja valvontaviranomainen



## VALTIO

18

### MAAKUNTAA

- Järjestämisvastuu
- Rahoitusvastuu
- Päättää palvelutasosta ja yhteistyösopimuksesta

5

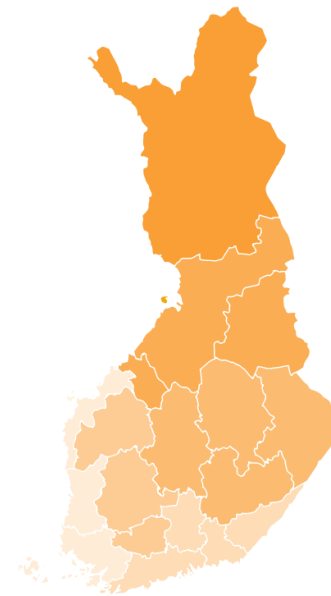
### SOTE-YHTEISTYÖ-ALUEET



## KUNNAT

### Palveluntuottajat:

- Julkiset
- Yksityiset
- Kolmas sektori



# Työnjako kunta-maakunta-valtio

## Kunnat



Paikallisen osallistumisen, demokratian ja elinvoiman yhteisöjä, jotka hoitavat asukkaiden päättämiä itsehallintotehtäviä ja laissa säädettyjä paikallisia tehtäviä.

- Osaaminen ja sivistys
- Terveys ja hyvinvointi
- Liikunta ja kulttuuri
- Nuorisotoimi
- Paikallinen elinkeinopolitiikka
- Maankäyttö ja rakentaminen

## Maakunnat



- Sosiaali- ja terveydenhuolto
- Hyvinvoinnin ja terveyden sekä turvallisuuden edistämisen asiantuntija
- Pelastustoimi
- Ympäristöterveydenhuolto
- Aluekehittäminen

- Alueiden käytön ja rakentamisen ohjaus
- Työ- ja elinkeinopalvelut
- Liikennejärjestelmäsuunnittelu ja joukkoliikenteen alueellinen suunnittelu
- Maaseudun kehittäminen ja lomituspalvelut

## Valtio

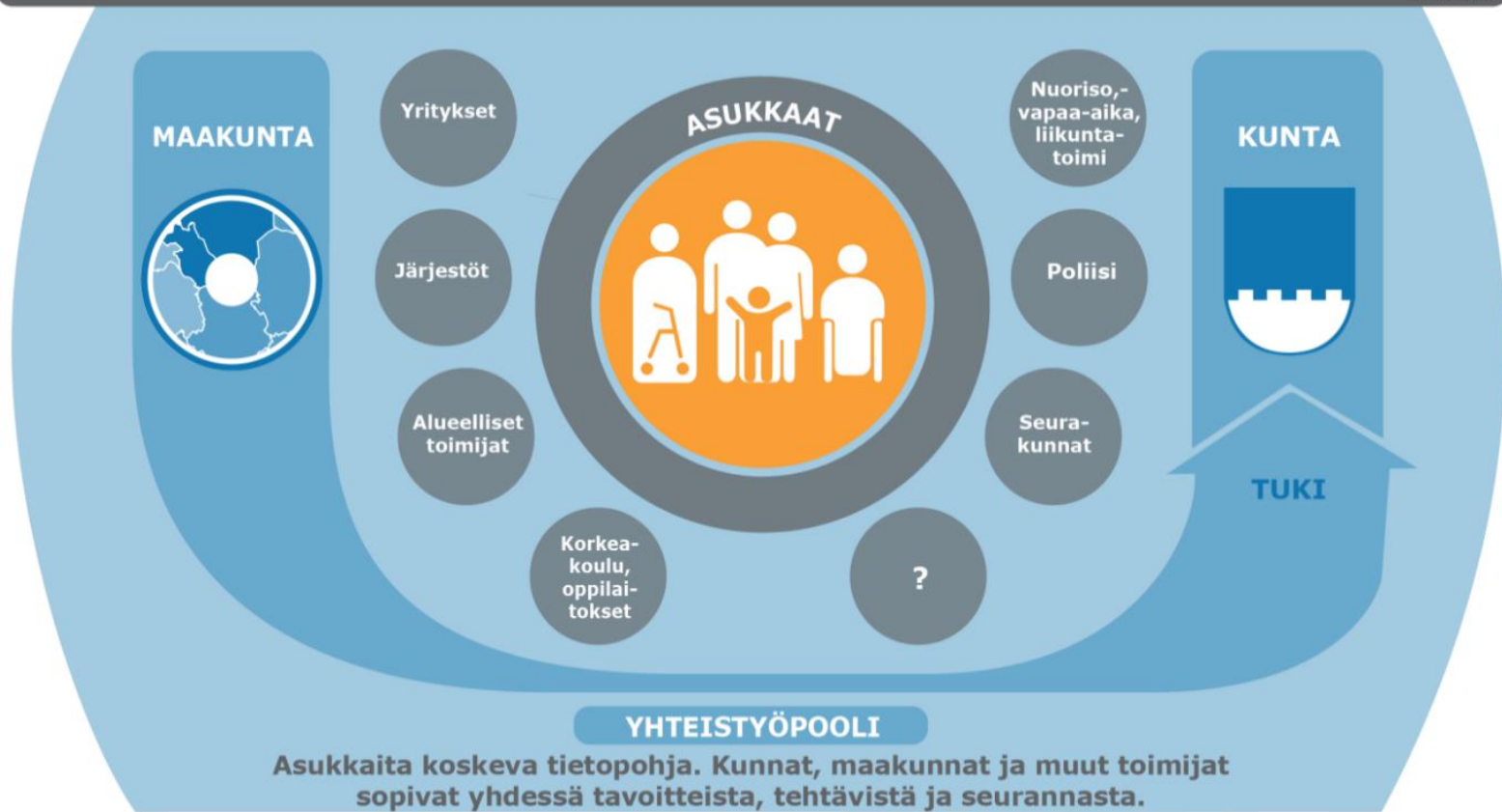


- Oikeusvaltion ylläpito ja kehitys
- Perusoikeuksien turvaaminen ja arviointi

- Turvallisuustehtävät
- Valtakunnalliset ja kv-tehtävät
- Yleinen edunvalvonta

# HYVINVOINNIN JA TERVEYDEN EDISTÄMINEN ON YHTEINEN TEHTÄVÄ

10/11/2017



# KUNNAT EDISTÄVÄT HYVINVOINTIA JA TERVEYTTÄ

STM 31 / 06 / 2017

Mahdollisuus osallistua itseään ja omaa yhteisöään koskevaan päätöksentekoon

Elinkeinotoimi,  
yritykset

Kaavoitus

Liikenne,  
asuminen,  
ympäristö

Kulttuuri

Järjestöt

Varhaiskasvatus  
ja koulutus

Liikunta,  
vapaa-aika,  
nuorisotoimi

Ravitsemus

?



Osallisuus mielekkäässä ja omia yhteisöjä palvelevassa tekemisessä

# Julkisen vallan vastuu ja yhteistyö

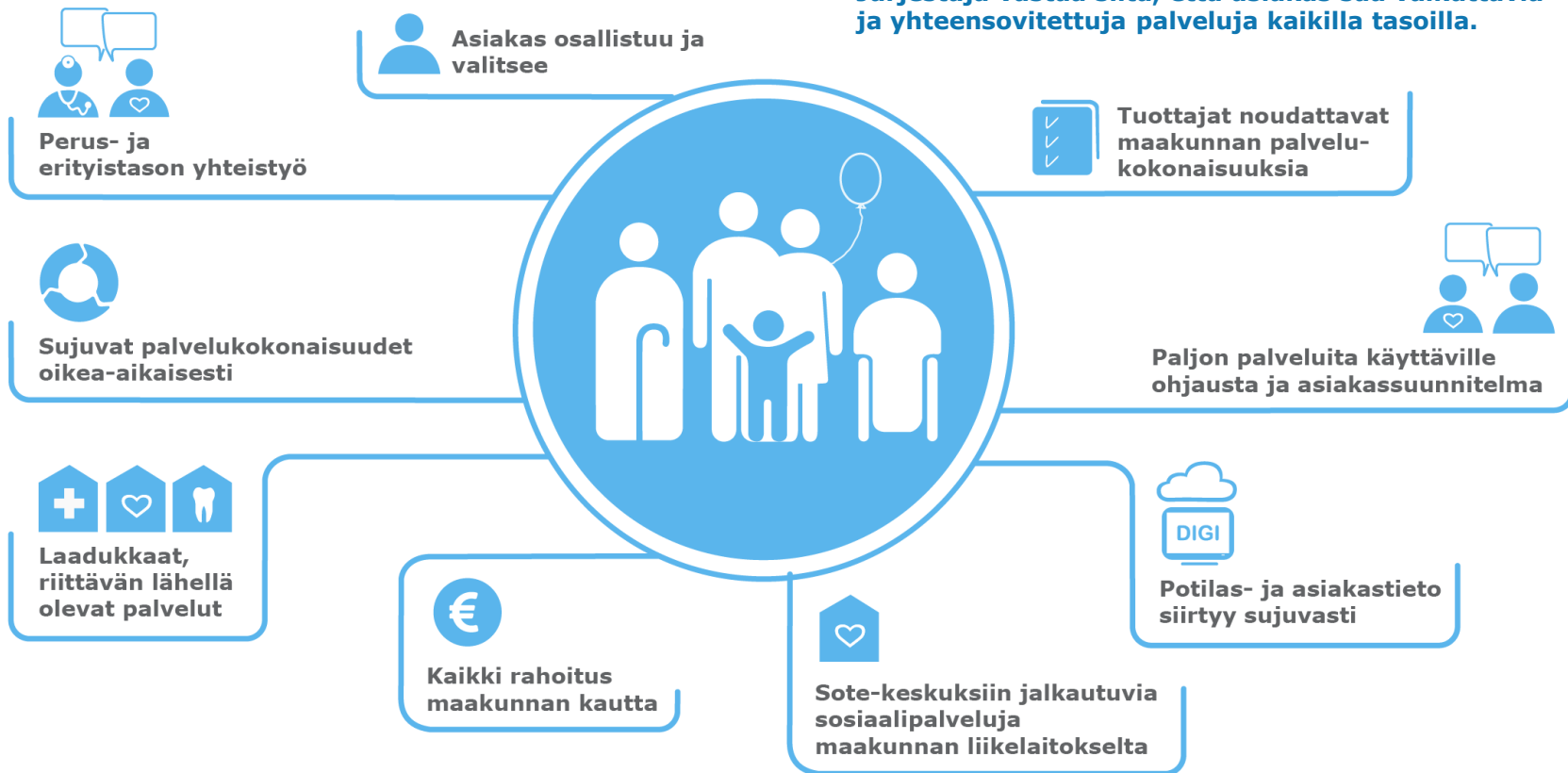
- Julkisella vallalla perustuslaillinen velvoite edistää hyvinvointia ja osallisuutta sekä terveyttä
- Julkisella vallalla selvä velvoite huolehtia perusoikeuksien - mukaan lukien sosiaaliset perusoikeudet - yhdenvertaisesta toteuttamisesta ja edistää yhdenvertaisuutta
- Julkisen vallan järjestämisvastuu ja tuotantovastuu
- Perustuslaki ei edellytä, että julkinen valta yksin tuottaa kaikki sote-palvelut; laaja yhteistyö ja monituottajuus
- Julkisella tuotannolla turvataan perusoikeuksien toteutuminen
- 'Jokaiselle ihmiselle luodaan edellytykset toimia yhteiskunnan täysivaltaisena jäsenenä'

# Palvelujen integraatio

# PALVELUJEN INTEGRAATIO

STM / 10/2017

**Järjestäjä vastaa siitä, että asiakas saa vaikuttavia ja yhteensovitettuja palveluja kaikilla tasoilla.**





# PALVELUT ASIAKKAAN TARPEIDEN MUKAAN

STM 13/04/2017

**NYT**

*ammattilaislähtöisyydestä*



**TULEVAISUUDESSA**

*asiakaslähtöisyyteen*



# Lähipalvelut monipuolistuvat

Toimipisteissä tarjottavia sosiaali- ja terveyspalveluja täydennetään uudenlaisilla lähipalveluilla:



Enemmän digitaalisia palveluja ja neuvontaa hyvinvoinnin tueksi



Palveluja kotiin:  
- neuvolan perhetyöntekijät  
- iäkkäiden palvelut  
- hätätilanteessa ensihoito



Liikkuvat palvelut esim. hammaslääkäribussi

# Sairaaloiden työnjako ajan tasalle

## Laajan päivystyksen sairaala (yliopistollinen)

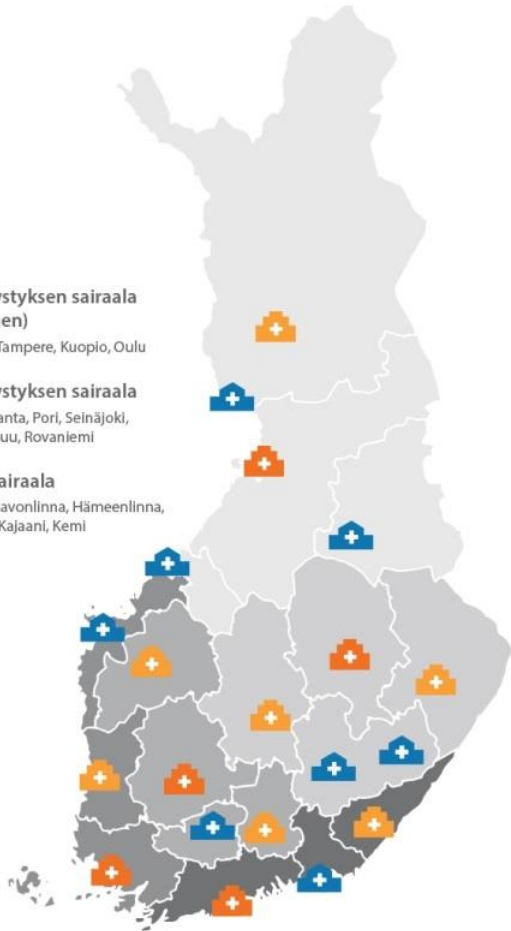
Helsinki, Turku, Tampere, Kuopio, Oulu

## Laajan päivystyksen sairaala

Lahti, Lappeenranta, Pori, Seinäjoki, Jyväskylä, Joensuu, Rovaniemi

## Päivystävä sairaala

Kotka, Mikkeli, Savonlinna, Hämeenlinna, Vaasa, Kokkola, Kajaani, Kemi



- Tiettyjä erikoisaloja keskitetään tutkitun tiedon perusteella
- Nykyinen sairaalaverkko perustuu 30-40 vuoden takaiseen palvelumitoitukseen
- Hoitokäytännöt ovat kehittyneet ja sairaalassaoloajat lyhentyneet
- Riittävät potilasmäärät takaavat ammatillisen osaamisen ja hoidon laadun

Katse soten  
sisältöihin.





## Sote-palvelujen sisältöjä ja toimintatapoja uudistetaan kärkihankkeissa

- Uudistuksilla halutaan
  - parantaa iäkkäille, omais- ja perhehoitajille, lapsille ja perheille sekä osatyökykyisille tarkoitettuja palveluja
  - yhdistää palvelut asiakaslähtöisiksi kokonaisuuksiksi ja
  - edistää terveyttä ja hyvinvointia sekä vähentää eriarvoisuutta.
- Maakunnat mukana muutostyössä: **muutosagentit** (LAPE ja I&O) ja alueelliset kokeiluhankkeet
- STEA:n Suomi 100 -rahoituksella joka maakunnassa järjestöjen ja maakunnan yhteistyön koordinaattori

# Asiakkaan valinnanvapaus

# Asiakkaan valinnanvapaus

Hallituksen esitysluonnoksen ja  
valinnanvapauslinjausten  
mukaisesti 19.10.2017

HALLITUKSEN  
REFORMI

Valmistelu ja muutostuki
 

---

 Valmisteluorganisaatio
 

---

Valmisteluaineistot

Lakiesitykset ja -luonnokset

Lausuntopyynnöt

**Hallituksen esitysluonnos  
3.11.2017**

 Hallituksen esitysluonnos  
24.4.2017

Lakiluonnos 31.1.2017

 Hallituksen esitysluonnos  
31.8.2016

## Valinnanvapauslain lausuntokierros 3.11.– 15.12.2017

Sosiaali- ja terveysministeriö pyytää Manner-Suomen kunnilta, kuntayhtymiltä, muilta sosiaali- ja terveydenhuollon palvelujen tuottajilta sekä eräiltä muilta toimijoilta lausuntoja asiakkaan valinnanvapautta koskevasta hallituksen esitysluonnoksesta. Myös muut organisaatiot voivat halutessaan antaa lakiluonnoksesta lausuntonsa.

Lausuntopyyntöön vastataan sähköisellä kyselyllä.

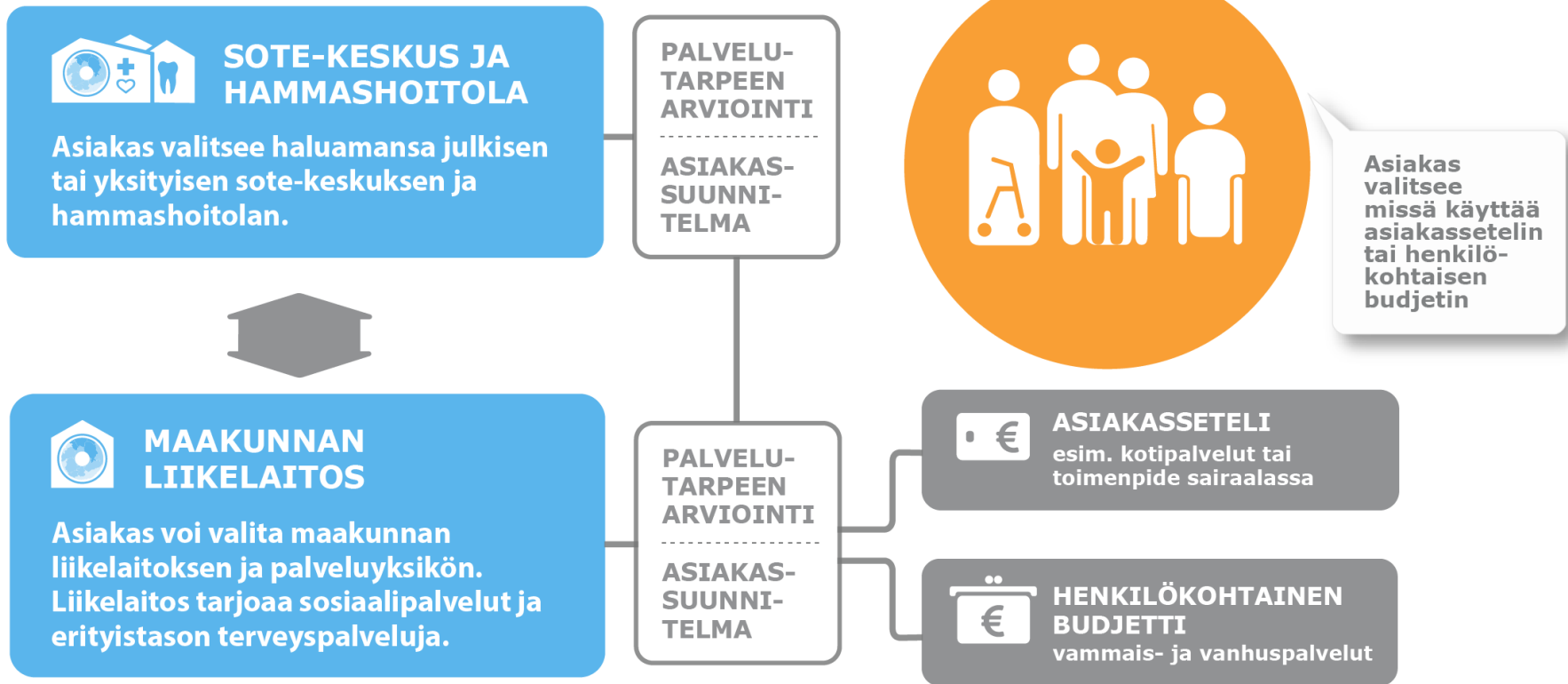
### Lausuntopyyntö:

- Lausuntopyyntö-kirje 3.11.2017 [PDF](#)
- Lausuntokysely 3.11.2017 (linkki vastauslomakkeeseen)
- Lausuntokysely 3.11.2017 (lomake doc-muodossa vastausten suunnittelua varten)

### Lakiluonnos ja perustelut:

- Hallituksen esitysluonnos laiksi asiakkaan valinnanvapaudesta sosiaali- ja terveydenhuollossa, vltisperustelut, 3.11.2017





# Muutoksia perustuslakivaliokunnan lausunnon perusteella

Muun muassa:

- Maakunnan ei ole pakko yhtiöittää omia sote-keskuksia ja suunhoidon yksiköitä:
  - Maakunnan liikelaitoksella tulee olla oma sote-keskus ja suunhoidon yksikkö
  - Voivat olla samassa liikelaitoksessa muiden palvelujen kanssa tai niitä varten voi olla erillisiä liikelaitoksia
- Valinnanvapausjärjestelmä tulee voimaan vaiheittain vuodesta 2020 alkaen
- Sote-keskuksen palveluvalikoimaa on muutettu, mm. sosiaalipalveluja saa vain liikelaitoksesta
- Asiakassetelin voi antaa vain maakunnan liikelaitos, asiakassetelisääntelyä tarkennettu

# ASIAKKAAN ERILAISET VALINTATILANTEET

STM 23/10/2017

## Sote-keskuksen ja hammashoitolan valinta



Asiakas voi valita julkisen tai yksityisen sote-keskuksen ja hammashoitolan sekä näiden toimipisteen kaikkialta Suomesta.

Palvelutarpeen arviointi ja asiakassuunnitelma

## Maakunnan liikelaitoksen valinta



Asiakas voi valita maakunnan liikelaitoksen kaikkialta Suomesta ja sen palveluyksikön.



Maakunta vastaa palvelujen järjestämisestä, raha seuraa asiakasta

## Maakunnan liikelaitoksen myöntämä asiakasseteli



Asiakas voi valita asiakassetelillä hankittavat palvelut kaikkialta Suomesta yksityisiltä palveluntuottajilta.

- Perustaso esim. kotipalvelu ja kotisairaanhoido
- Erikoistaso esim. polikliiniset kirurgiset toimenpiteet ja hammasproteettiset hoidot

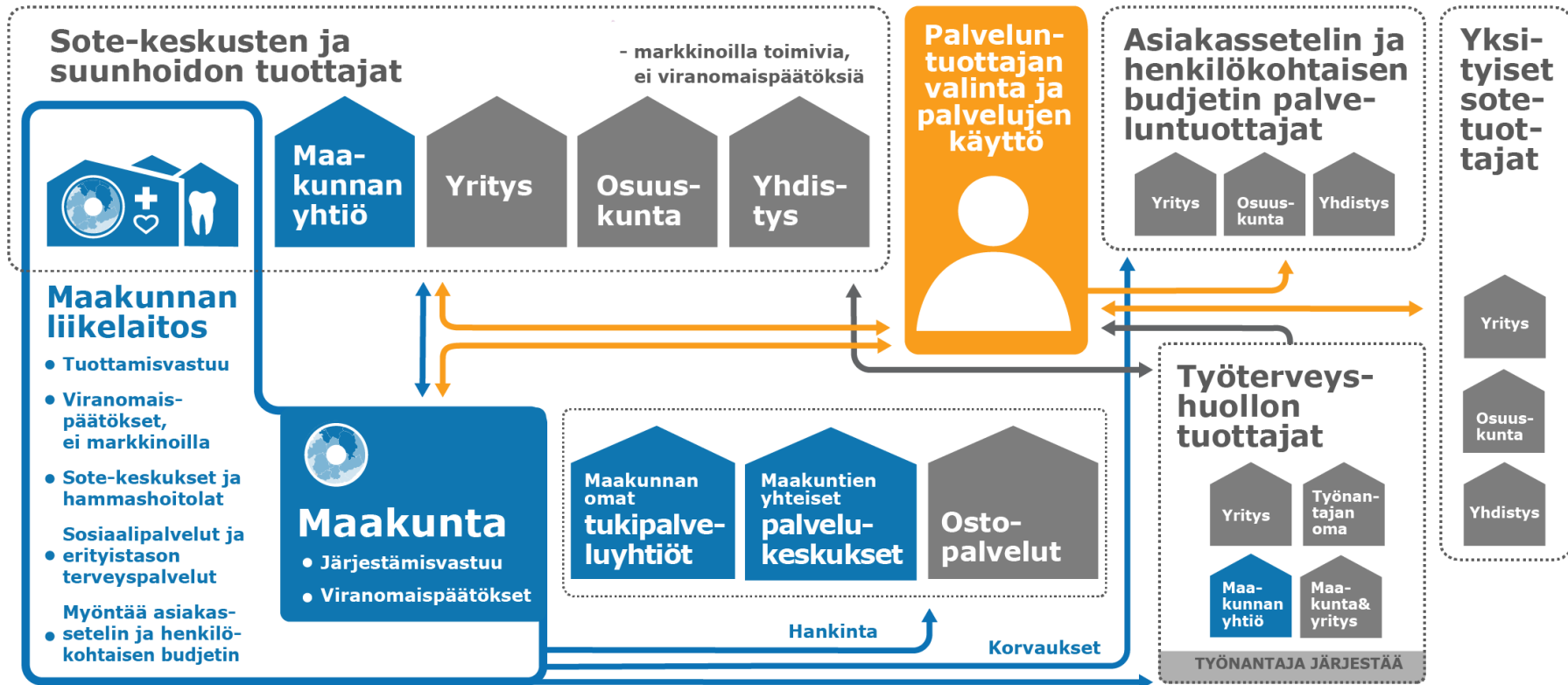
## Maakunnan liikelaitoksen myöntämä henkilökohtainen budjetti



Asiakas voi valita henkilökohtaisella budjetilla hankittavat palvelut kaikkialta Suomesta. Palveluntuottajat ovat yksityisiä.

# SOSIAALI- JA TERVEYSPALVELUJEN TUOTANNON RAKENNE

STM 24/10/2017





# Sote-keskuksen valinta ja palvelut

## Valinta

- Sosiaali- ja terveyskeskukset aloittavat toimintansa 1.1.2021.
- Asukas voi valita haluamansa julkisen tai yksityisen sote-keskuksen. Valinnan voi tehdä 1.10.2020 alkaen. Valintaan sitoudutaan puoleksi vuodeksi.
- Jos asukas ei valitse itse sote-keskusta, hänet listataan liikelaitoksen sote-keskuksen asiakkaaksi. Asiakas voi kuitenkin halutessaan vaihtaa sote-keskusta.
- Jos asukas ei ole valinnut sote-keskusta vuoden 2023 alkuun mennessä, hänestä tulee parhaiten saavutettavissa olevan sote-keskuksen asiakas.

## Palvelut

- Terveysneuvonta, hoitajan ja lääkärin palvelut, sosiaalihuollon ammattihenkilön ohjaus ja neuvonta.
- 1.1.2022 alkaen ainakin sisätautien, lastentautien, geriatrian ja silmätautien erikoislääkärien palveluja.
- Palvelut ja maksut ovat kaikissa sote-keskuksissa samat.
- Sote-keskus ei myönnä asiakaseteleitä.
- Sote-keskus vastaa aina asiakkaan palvelujen kokonaisuudesta, vaikka se käyttäisi osassa palvelujaan alihankkijoita.



## Liikelaitoksen sosiaalipalvelut sote-keskuksessa

- Maakunnan pitää jalkauttaa sosiaalihuollon osaamista sote-keskusten tueksi.
- Asiakkaan palvelutarpeen arviointi yhteistyössä sote-keskuksen kanssa, asiakassuunnitelman laadinta ja päätökset muista kuin sote-keskuksen palveluista, ml. palvelut asiakassetelillä ja henkilökohtaisella budjetilla.
- Palvelutarpeen arvioinnissa ja päätöksenteossa voidaan hyödyntää myös digitaalisia palveluja.



## Hammashoitolan valinta

- Hammashoitolat aloittavat toimintansa 1.1.2022.
  - Asiakas voi valita haluamansa julkisen tai yksityisen suunhoidon yksikön.
  - Valinnan voi tehdä 1.10.2021 alkaen.
  - Valintaan sitoudutaan puoleksi vuodeksi.
- Jos asiakas ei ole tehnyt valintaa, hänen tietonsa kerätään maakunnan liikelaitoksen tietoihin, mutta häntä ei listata minkään hammashoitolan asiakkaaksi.
- Jos asiakas ei ole valinnut hammashoitolaan ennen 1.1.2024, hän saa vuoden 2024 alusta suunhoidon palvelut parhaiten saavutettavissa olevasta hammashoitolasta.



## Maakunnan liikelaitoksen palvelut

- Maakunnan liikelaitos tuottaa sote-keskusten ja hammashoidon palvelujen lisäksi ne palvelut, joita ei saa sote-keskuksesta tai hammashoitolasta.
  - Mm. kaikki sosiaalipalvelut, erikoissairaanhoido, neuvolat, koulu- ja opiskeluterveydenhuolto
- Asiakas voi valita liikelaitoksen koko maasta ja sen palveluyksikön. Palveluyksiköitä voivat olla esimerkiksi sairaalat ja sosiaaliasemat.
- Maakunnan liikelaitos arvioi osaltaan asiakkaan palvelutarpeen ja tekee tarvittaessa asiakassuunnitelman.
- Asiakas voi saada asiakassetelin tai henkilökohtaisen budjetin, jolla hankkii tarvitsemiaan palveluja yksityisiltä palveluntuottajilta.



# Mikä on asiakasseteli?

Asiakas voi saada maakunnan liikelaitokselta asiakassetelin palvelun hankkimiseen yksityiseltä tuottajalta. Maakunnan liikelaitos arvioi ensin palvelutarpeen. Jos asiakas ei halua asiakasseteliä, hän saa palvelut liikelaitoksesta tai muulla tavoin ostopalveluna.



- Asiakassetelillä saa laissa määrättyjä ja maakunnan päättämiä palveluja yksityiseltä palveluntuottajalta.
- Asiakas voi valita maakunnan hyväksymän palveluntuottajan mistä tahansa maakunnasta.
- Asiakasmaksu on sama samasta palvelusta ja sen perii maakunta, ei palveluntuottaja.
- Maakunnan liikelaitos vastaa asiakkaan palvelujen kokonaisuudesta, laadusta ja kustannuksista.
- Asiakasseteli otetaan käyttöön laissa määritellyissä palveluissa ja muissa maakunnan päättämissä palveluissa (esim. kotipalvelu, kotihoito, asumispalvelut, sosiaalinen kuntoutus, tietyt kirurgiset toimenpiteet).

# Yksilölliset palvelut henkilökohtaisella budjetilla

Henkilökohtaisella budjetilla voi valita palveluntuottajaksi järjestön tai yrityksen ja vaikuttaa palvelun sisältöön.



- Budjettia saa käyttää asiakassuunnitelman mukaisissa palveluissa ja suunnitelmassa määriteltyjen sisältöjen puitteissa. Asiakas voi itse päättää, mistä hankkii palvelut ja minkälainen apu tai tuki auttaa juuri häntä parhaiten.
- Maakunnalla on velvollisuus ottaa henkilökohtainen budjetti käyttöön vanhus- ja vammaispalvelujen asiakkaille, joilla on pitkäaikaista ja laaja-alaista avun tarvetta ja jotka pystyvät joko itse tai tuettuna suunnittelemaan ja hankkimaan omat palvelunsa.
- Maakunta maksaa suoraan palveluntuottajalle henkilökohtaisen budjetin mukaiset korvaukset. Asiakkaan tilille ei siis siirry rahaa.

# Voimaantulo vaiheittain

- Sote-järjestämislain ja valinnanvapauslain on tarkoitus tulla voimaan 1.1.2020. Vastuu sote-palvelujen järjestämisestä siirtyisi kunnilta maakunnille.
- Henkilökohtainen budjetti tulisi käyttöön 1.1.2020.
- Asiakasseteli olisi otettava käyttöön viimeistään 1.7.2020.
  - Maakunnan olisi otettava asiakasseteli käyttöön tietyissä erikoissairaanhoidon koskevilla palveluilla viimeistään 1.1.2022.
- Sote-keskukset aloittaisivat toimintansa 1.1.2021.
- Suunhoidon yksiköt aloittaisivat toimintansa 1.1.2022.

# Digitalisaatio

## asiakas



Pystyn  
itse

- Sähköiset palvelut parantavat mahdollisuuttani saada sosiaali- ja terveyspalveluita, ehkäistä hyvinvointiongelmia ja lisätä omahoitoani.
- Saan luotettavaa tietoa omien valintojen tueksi.
- Voin tallentaa ja hyödyntää omia tietojani turvallisesti.
- Sähköisen asiointin ja omahoidon palvelut ovat saatavillani.
- Henkilökohtainen hoito- ja palvelusuunnitelma auttaa palveluideni koordinoinnissa.

Käytet-  
ävissä  
olevat  
tiedot

## ammattilainen



Kyvykkäille  
käyttäjille  
toimivat  
järjestel-  
mät

- Käytössäni on työtä ja sen toimintaprosesseja tukevat tietojärjestelmät.
- Asiakas- ja potilastiedot ovat käytössäni aina, kun niitä tarvitaan.
- Osaamiseni on ajan tasalla ja kehittymistäni tuetaan.

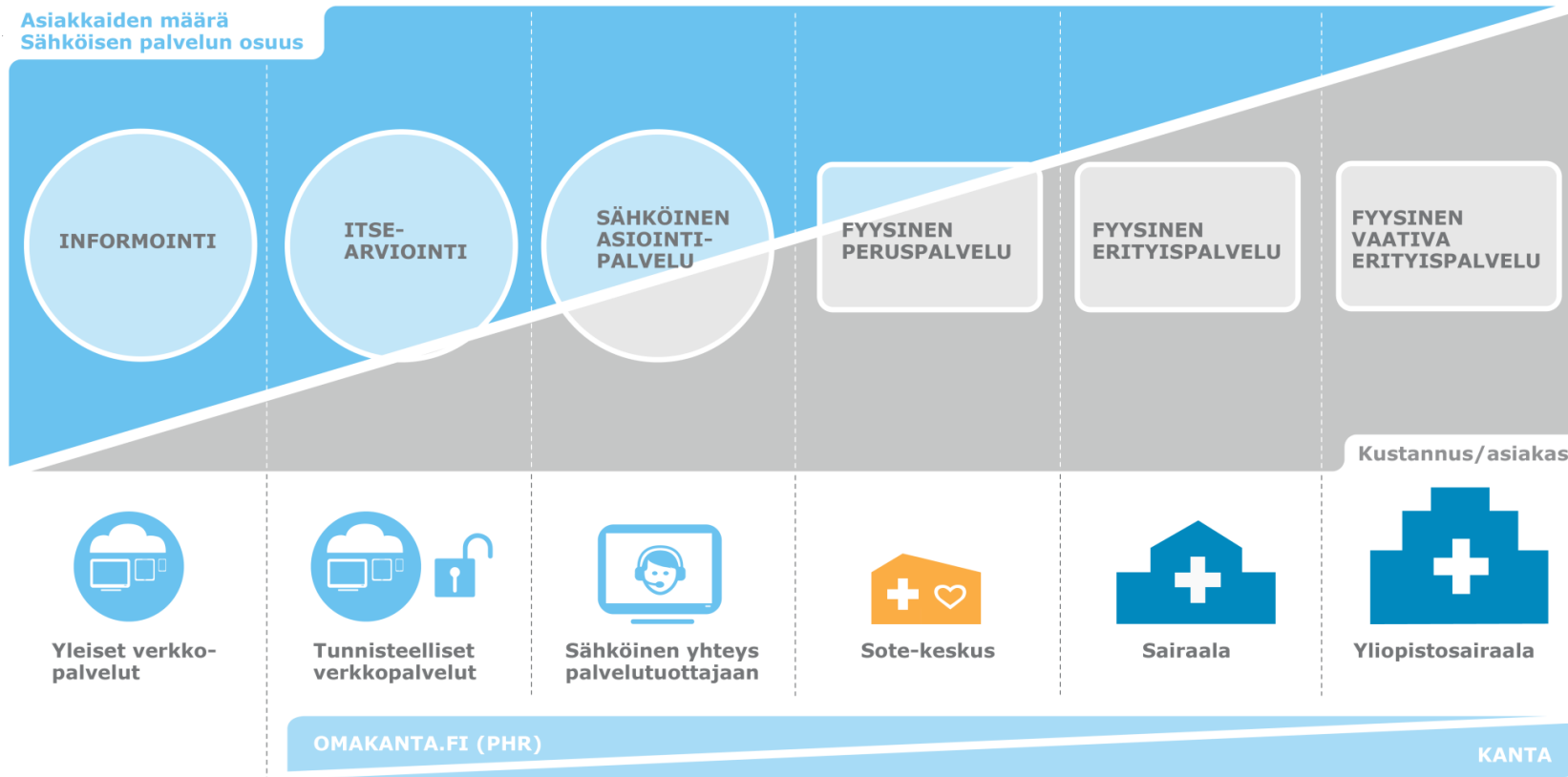
Tiedä  
ensin,  
johda  
sitten

- Tietoaineistot tukevat reaaliaikaisesti palvelutuotannon johtamista ja yhteiskunnallista päätöksentekoa.
- Tietoaineistot tukevat tutkimus-, innovaatio- ja elinkeinotoimintaa.

# DIGITALISAATION VAIKUTUS SOTE-PALVELUIHIN

STM 13/04/2017

Asiakkaiden määrä  
Sähköisen palvelun osuus



## Digitalisaatiolla on keskeinen merkitys toimintatapojen uudistamisessa, kestävyysvajeen korjaamisessa sekä integroiduissa sote-palveluissa.

Missä mennään?

### Vimana Oy

#### Maakuntien ICT-palvelukeskus

Tuottaa tietohallinto-, kehittämis-, integraatio- sekä tietojärjestelmä- ja tietotekniikkapalveluja sekä näihin liittyviä kehittämisspalveluja.

Käynnistämävaiheen rahoitus valtiolta. Sen jälkeen toimii asiakasmaksuilla.

**Organisaatio:** Hallituksen pj Mirjami Laitinen (pj). Toimitusjohtajan rekrytointi-ilmoitus julkaistu, muiden avainhenkilöiden rekrytointi käynnistetty. Alkuun alle 20 henkilöä. Uudistuksen toteutumisen jälkeen henkilöstön määrä kasvaa maltillisesti.

Perustettu 3.7, omistajaohjaus TEM

### SoteDigi Oy

Vastaa uusien digitaalisten sote-palveluiden kansallisesta kehittämisestä ja toteuttamisesta.

Suunniteltuja hankkeita mm. Virtuaalisairaala, Omat Digiajan Hyvinvointipalvelut (ODA) ja UNA kehitystyön eteenpäinvienti

Pääomitus Vake oy:n kautta

Kokonaiskustannukset vuosina 2017–2024 ovat arviolta yht. n. 880 M€

Avainhenkilöiden rekrytointi käynnistyvät lokakuussa 2017

VN-päätös 31.8. perustamisesta, omistajaohjaus VM

### Muuta Digistä:

Valtioneuvoston periaatepäätös 28.6.2017 maakuntien tietojärjestelmien ohjaamisesta, hallinnoinnista ja kehittämisestä. Valtioneuvoston yhteinen ohjaus.

# Yhteiset sotedigi-ratkaisut

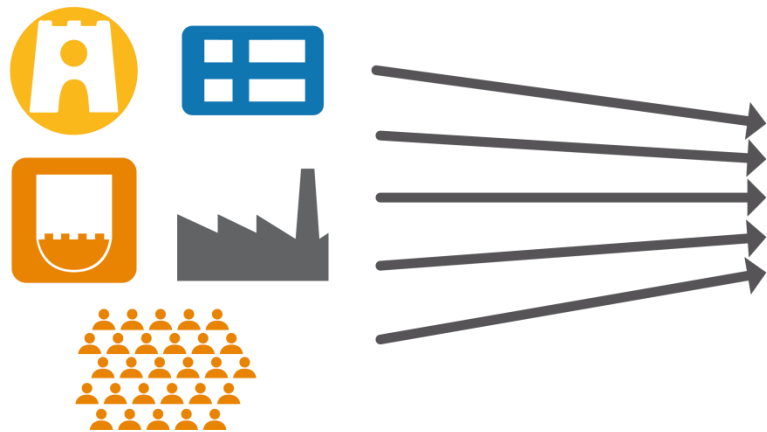
- Kuntien kannattaa harkita omia investointejaan tarkkaan. On valmistauduttava valtakunnallisten ratkaisujen käyttöönottoon.
- SoteDigi-yhtiö kehittää uusia kansallisia sosiaali- ja terveydenhuollon digitaalisia ratkaisuja.
- Digitalisaatiolla tuetaan sosiaali- ja terveydenhuollon toiminnan muutosta ja palvelujen tuottavuuden ja kustannustehokkuuden parantamista.



# Rahoitus

# Sosiaali- ja terveydenhuollon monikanavainen rahoitus yksinkertaisemmaksi

Nykyisin monesta kanavasta



Tulevaisuudessa valtiolta



Rahoitusuudistuksessa kootaan sosiaali- ja terveydenhuollon erilaiset rahoitustavat mahdollisimman selkeäksi ja kustannustehokkaaksi järjestelmäksi. Myös verojärjestelmää kehitetään.

# Miten kustannuskasvua hillitään?

- Valtion rahoituksen taso määräytyy väestömäärän ja palvelutarpeen perusteella
- Parempi tuottavuus ja vaikuttavuus; avainasemassa toimintakäytäntöjen muutokset:



- digitalisaatio
- oikea-aikainen apu
- varhainen tuki perheille
- uudenlaiset sote-keskukset
- ikääntyvien toimintakyvyn ylläpito
- laitoshoidon ja erikoissairaanhoidon vähentäminen
- sairaaloiden uusi työnjako
- paljon tukea tarvitsevien palveluohjaus

# Henkilöstö

- muutoksen tekeminen



Henkilöstö  
tiivisti  
mukaan  
muutokseen.

# Henkilöstö

Kuntien ja kuntayhtymien henkilöstöä siirtyy merkittävästi maakuntien palvelukseen

- Uudistuksen myötä kuntien ja kuntayhtymien palveluksesta maakuntien palvelukseen siirtyy noin 210 000 työntekijää.
- Siirtyvistä työntekijöistä suurin osa on sosiaali- ja terveydenhuollon henkilöstöä (n. 199 000).
- Maakuntien palvelukseen siirtyy myös pelastustoimen, maatalouslomituksen, ympäristöterveydenhuollon sekä maakuntien liittojen henkilöstö sekä noin 6000 työntekijää valtion aluehallinnosta.

Siirtyminen liikkeenluovutuksen periaatteiden mukaisesti ns. vanhoina työntekijöinä



Noin **216 000** henkilön työnantaja vaihtuu



- siirtymähetkellä voimassa olevat oikeudet ja velvollisuudet säilyvät



## Henkilöstö tekee muutoksen todeksi

- Yhteinen kuva tavoitteista
- Henkilöstö mukana valmistelussa
- Palvelurakenne muuttuu - asiakas keskiössä
- Soten uudet elementit - monituottajuus, laajempi valinnanvapaus
- Henkilöstöjohtaminen, dialogisuus, työn vetovoimaisuus
- Toimintatapojen kehittäminen yhdessä, uudet työtavat, digitalisaatio
- Ratkaisunhakuinen, luova ja kannustava työilmapiiri



## Asiakkaan rooli korostuu

- aktiivinen oman hyvinvoinnin ja terveyden edistäjä sekä omahoidon toteuttaja
- kokemusasiantuntija ja kehittäjäkumppani sote-palveluissa
- käyttäjäystävällisyyden ja toimivuuden arviointikumppani sote-palvelujärjestelmän uudistamisessa
- maakunnan asukkaiden kuuleminen sote-järjestämistehtävän ja sote-palvelutuottajan toiminnan suunnittelussa ja kehitettäessä (järlaki)
- palvelut lähipalveluna (ml. liikkuvat/sähköiset palvelut) silloin kun se on mahdollista
- asiakkaiden osallistuminen ja vaikuttaminen mm. keskustelu- ja kuulemistilaisuudet, kansalais-/asiakasraadit, sähköiset kuulemismenettelyt ja kyselyt, palvelujen käyttäjien edustus eri toimielimissä
- asiakaskokemusten ja ehdotusten hyödyntäminen palvelujen asiakaslähtöisyyden ja käytettävyyden kehityksessä
- asiakas osallisena uusien toimintatapojen jatkuvassa kehittämisessä, työtapojen muutoksessa sekä innovaatioiden käyttöönotossa





# Sote-uudistus ja osaamisen uudistuminen

- Asiakaskokemus ja asiakkaan rooli
- Palvelukulttuuri ja ammattihenkilöiden rooli
- Alueellisuus ja palvelustrategia & -lupaus
- Palveluohjaus ja palveluiden kokonaisuus
- Palvelumuotoilu ja digitalisaatio, robotiikka, tekoäly
- Moniammatillisuus ja tehtävän- ja työnjako
- Laadunhallinta ja omavalvonta
- TKI-toiminta ja ekosysteemiajattelu
- Osaamisen, osaajien ja onnistumisen johtaminen
- Toiminnan ja talouden ohjaus
- Tiedolla johtaminen ja tietointegraatio
- Järjestämisaosaaminen



## Sote-uudistus ja koulutuksen vaatimuksia

- Uudet osaamistarpeet ja kouluttajaosaaminen
- Kehityksen nopeus ja koulutusajat
- Jatkuva ammatillinen kehitys
- Perus-, jatko ja täydennyskoulutus
- Ydiosaaminen ja yleisosaaminen
- Muutoksen tukeminen
- Muutoksen seuranta ja vaikutusten arviointi
- Osaamistarpeiden ennakointi maakunnan ja yhteistyöalueen laajuisesti
- monialaisen TKI-toiminnan koordinaatio maakunnan & yhteistyöalueen laajuisesti
- [Osaamisella soteen -hanke / OKM](#)

<http://minedu.fi/hanke?tunnus=OKM042:00/2017>

## Maakunta:

- vastaa, ohjaa ja koordinoi alueensa sosiaali- ja terveyshuollon kehittämisestä;
- alue ja organisaatorajat ylittävä kehittämissyhteistyö;
- ohjaa palveluntuottajatasolla tapahtuvaa, integroitua kehittämistyötä;
- tukee kuntaa hyvinvoinnin ja terveyden edistämistyössä;
- osallistuu kansalliseen sosiaali- ja terveydenhuollon kehittämiseen;
- toimii yhteistyössä kuntien ja eri organisaatioiden kanssa.

Sosiaalialan  
osaamiskeskukset

Yliopistot,  
korkeakoulut

Yliopisto-  
sairaalat

Tutkimus-  
laitokset

Yksityiset  
toimijat

Keskittymät ja  
osaamiskeskittymät

## Viisi yhteistyöaluetta:

- alueellinen yhteensovittaminen kehittämisessä ja yhteistyössä;
- osaamistarpeen arviointi- ja ammatillisen osaamisen kehittäminen yhdessä yliopistojen ja ammattikorkeakoulujen kanssa.

Hoitotyön  
suositukset

Duodecim,  
Käypähoito

THL: seuranta  
ja arviointitieto

**Valtakunnallinen:**  
Kehittäminen: ohjausyksikkö ja  
sote-neuvottelukunta

## Soininvaaran ehdotus:

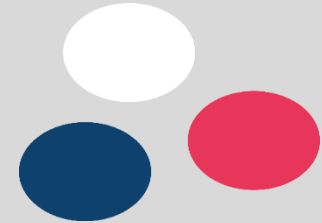
**Masote:** palvelujärjestelmän toiminnallisen tehokkuuden ja tuottavuuden parantamiseen tähtäävä tutkimus

# Uudistuksen onnistunut lopputulokset rakentuu neljästä palasesta



Hyvin  
toteutetut  
palvelut

Työhyvin-  
vointi



Käytännön  
tehokas  
työnteko

Onnistunees-  
ti toteutettu  
muutos



# Aikataulu

- muutoksen tekeminen

# SOTE- JA MAAKUNTAUUDISTUKSEN AIKATAULU

STM 08 / 05 / 2017



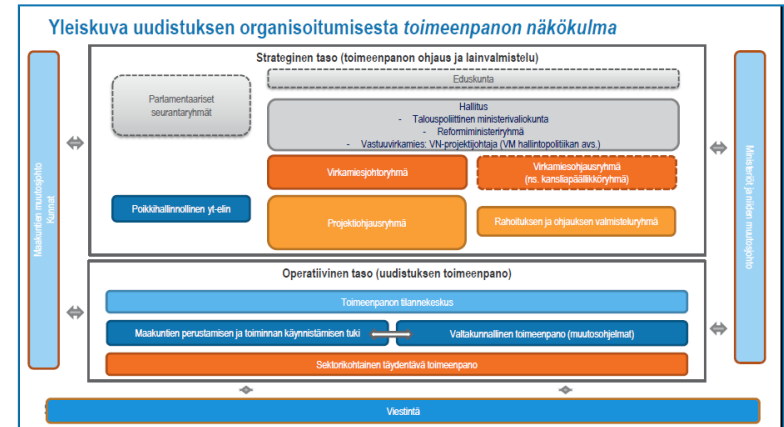
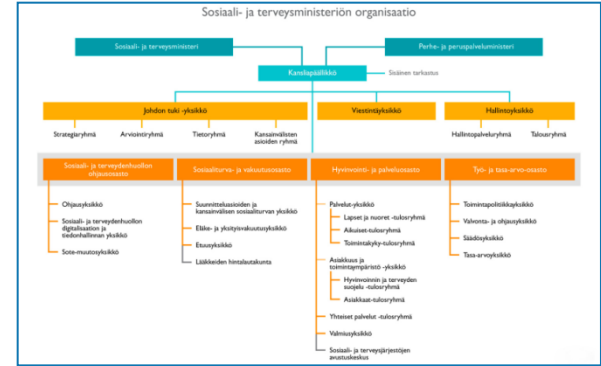
# Sosiaali- ja terveydenhuollon ohjausosasto

Sosiaali- ja terveydenhuollon ohjausosasto (OHO) vastaa Suomen sosiaali- ja terveydenhuollon toiminnan yleisestä ohjaamisesta, suunnittelusta ja kehittämisestä

- ohjaa sote-palveluvalikoimaa eli julkisesti rahoitettuja sote-palveluja
- kehittää sote-tietohallintoa sekä tietojärjestelmien yhteentoimivuutta
- yhteensovittaa maakuntien taloutta ja toimintaa, valmistele sote-rahoituksen
- vastaa maakuntien sote-palvelujen strategisesta kehittämisestä ja arvioinnista
- valmistele sote valtakunnalliset tavoitteet STM:n muiden osastojen kanssa
- huolehtii valtakunnalliset tavoitteet maakuntien toiminnan ohjaukseen
- ohjaa osaltaan Kelan hoidettavana olevia asioita
- vastaa THL:n tulsohjauksesta

## Tilannekeskus

- tiivis yhteistyö uudistusta ohjaavien ministeriöiden kesken (VM, STM, TEM, SM, MMM, YM, Kuntaliitto)
- uudistuksen tiekartta ja järjestäjän käsikirja
- maakuntien talouden ja toiminnan ohjauksen simulointi ja arvioinnin tietopohja
- muutosjohdon akatemia ja verkosto
- digitalisaatio ja kärkihankkeet



# Miten onnistumme?





Yhdessä  
onnistumme!



# Kiitos!

## alueuudistus.fi

alueuudistus.fi/uutiskirjeet  
Twitter: @STM-Uutiset  
#sote #sote2019