

HALLITUKSEN
REFORMI

Sote- ja maakuntaudistus

Missä mennään?

Sisäministeri Paula Risikko

12.5.2017

SOTE- JA MAAKUNTAUUDISTUS

Uusi sote-rakenne 1.1.2019

Valtakunnallinen lupa- ja valvontaviranomainen

 **VALTIO**

18 **MAAKUNTAA**

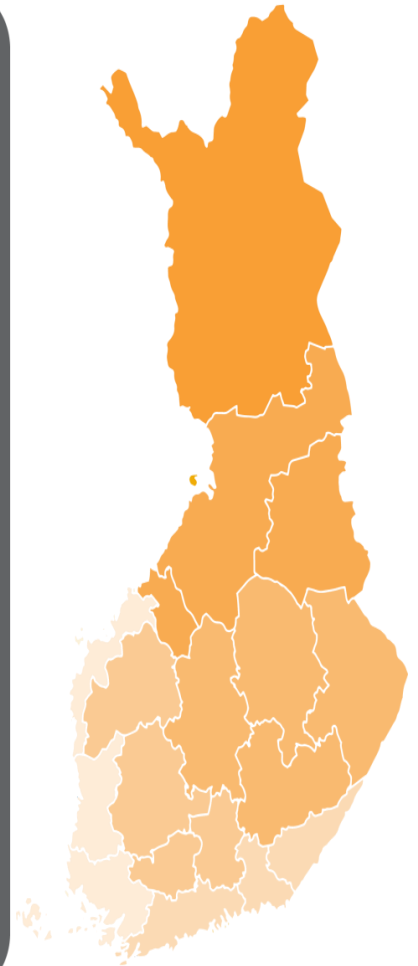
- Järjestämisvastuu
- Rahoitusvastuu
- Päättää palvelutasosta ja yhteistyösopimuksesta

5 **SOTE-YHTEISTYÖ-ALUEET** 

 **KUNNAT**

Palveluntuottajat:

- julkiset
- yksityiset
- kolmas sektori



Maakuntien tehtävät ja uusi sote-rakenne 1.1.2019

Valtio

Sote-linjaukset: valtakunnallinen työnjako, aluerajat ylittävien tehtävien työnjako, tuotannon järjestämisen linjaukset, laajakantoiset investoinnit, muut palvelujen saatavuuden edellyttämät toimet, tietohallinnon ja ICT:n ohjaus, maakuntien sopimuksellinen ohjaus

Maakunnat

- Sosiaali- ja terveydenhuolto
- Pelastustoimi
- Maakuntien liittojen tehtävät
- Alueelliset kehittämistehtävät ja elinkeinojen edistämisen tehtävät
- Ympäristöterveydenhuolto
- Alueiden käytön ohjaus ja suunnittelu
- Maakunnallisen identiteetin ja kulttuurin edistäminen
- Maakunnalle lain perusteella annettavat muut alueelliset palvelut
- Maakuntien välinen yhteistyö

Sote-yhteistyöalueet

keskitetyt tehtävät vaativimmissa palveluissa

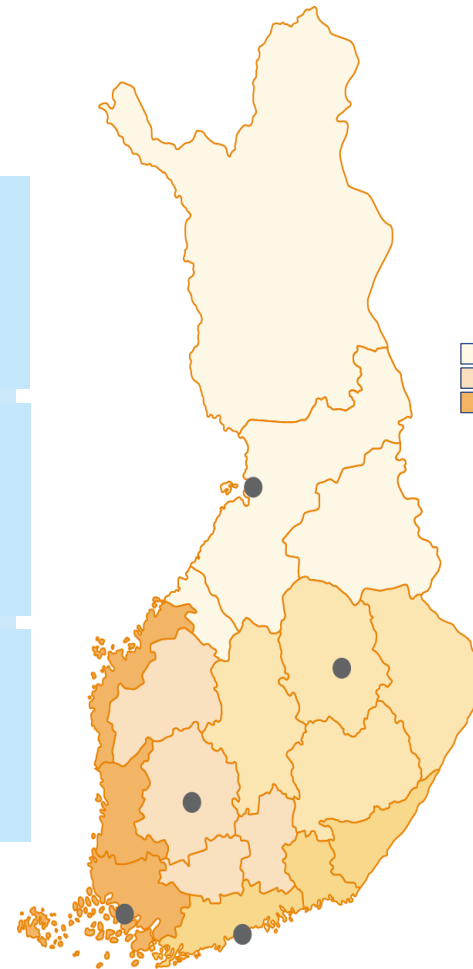
- palvelurakenteen, investointien ja palveluiden yhteensovitus
- kehittäminen ja osaamiskeskukset, ensihoitokeskus, yhteistyötehtävät ja -foorumi
- yhteistyösopimus

Kunnat

- Lakisääteiset tehtävät - paikalliset tehtävät
- Hyvinvoinnin ja terveyden edistäminen
- Paikallinen demokratia ja elinvoima
- Yleinen toimiala

Palveluntuottajat

- Julkiset, yksityiset ja kolmannen sektorin palveluntuottajat



18 maakuntaa

- järjestämisvastuu
- rahoitusvastuu
- päättää palvelutasosta ja yhteistyösopimuksesta

5 sote-yhteistyöaluetta

12 laajan ympärivuorokautisen päivystyksen yksikköä (sis. 5 yliopistosairaalaa)

Kunnat

Valtakunnallinen lupa- ja valvontavirasto

Yhteinen ICT, muut yhteiset tukipalvelut

Maakuntien rahoitus



VALTION RAHOITUKSEN MÄÄRÄYTYMINEN

89%

TARVE-
PERUSTEINEN
RAHOITUS



85,687 %

ikä rakenne ja
palvelutarve

1,500 %

asukastiheys

1,400 %

vieraskielisyys

0,300 %

kaksikielisyys

0,113 %

saaristoisuus



10%

ASUKASLUKU-
PERUSTEINEN
RAHOITUS



1%

HYTE-
RAHOITUS



Uuden soten kulmakivet

1. Vahva järjestäjä

- 18 maakuntaa

2. Palvelujen integraatio

- Palvelut sovitetaan asukkaiden tarpeen mukaisiksi kokonaisuuksiksi
- oikea hoito ja palvelu sekä sen edellyttämä osaaminen oikeaan aikaan
- sujuva hoito- ja palveluketju väestön ja asiakkaiden tarpeen mukaan

3. Valinnanvapaus

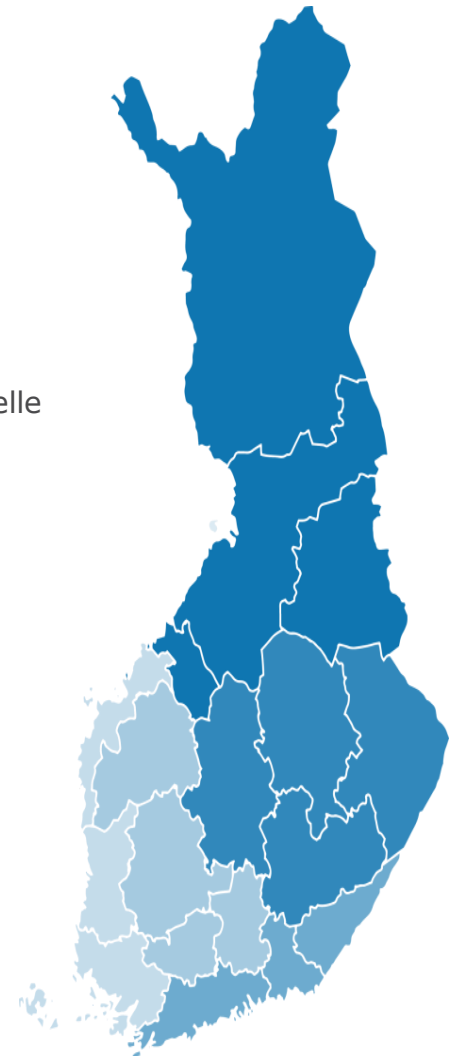
- tuki asiakaslähtöisyydelle, itsemääräämisoikeudelle ja kilpailun hyödyntämiselle

4. Kustannusten kasvun hillintä

- kasvun taittuminen 3 mrd eurolla vuoden 2029 loppuun mennessä
- oikea-aikainen palvelu
- parhaiden käytännöt ja vaikuttavimmat palvelu- ja hoitomuodot

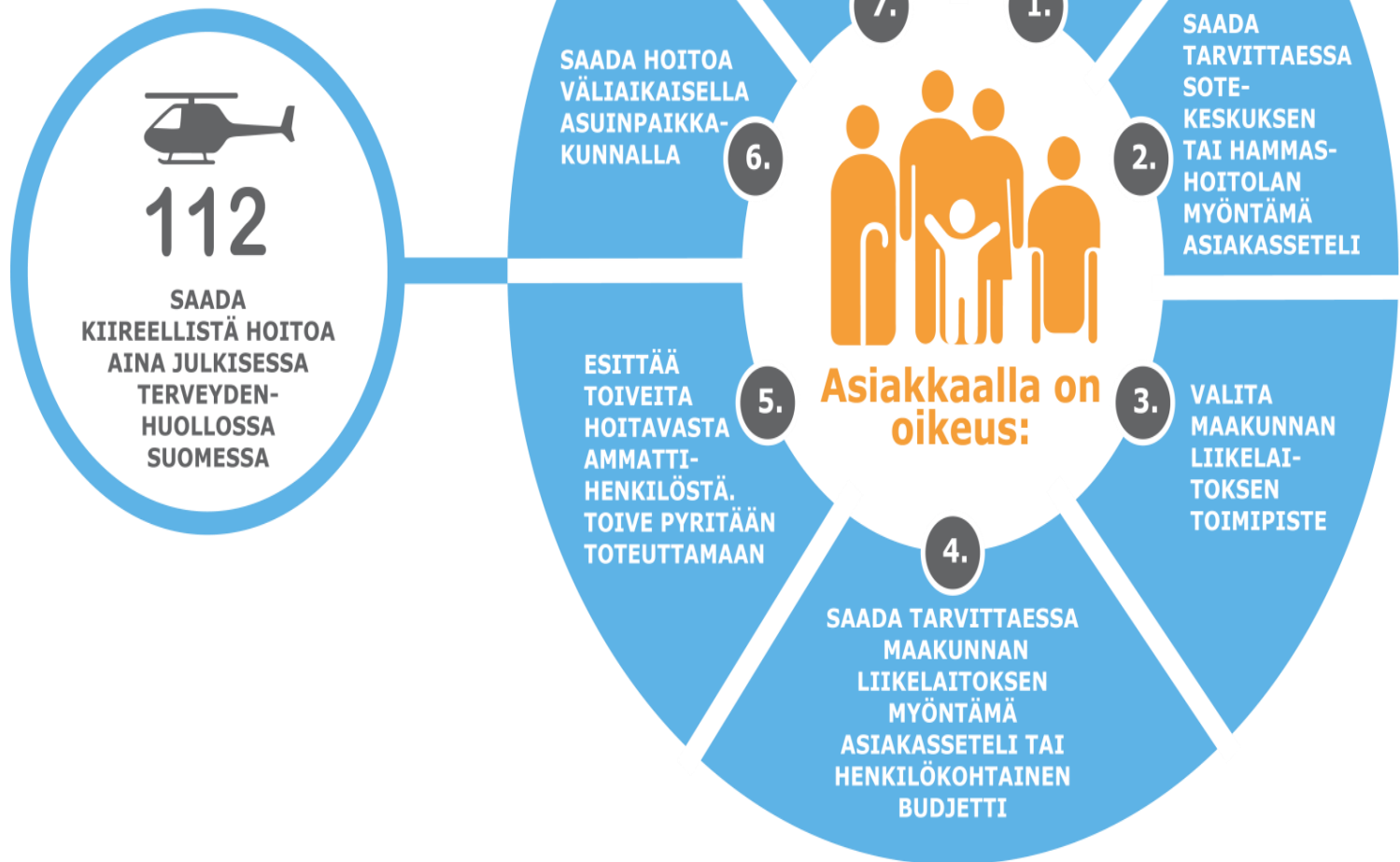
5. Digitalisaatio

- Arki on digitalisoitu
- Tieto kulkee ja tietojärjestelmät ovat yhteentoimivia
- Tiedolla johdetaan



Valinnanvapaus

Millaisia valintoja asiakas voi tehdä?



Mitä palveluja asiakas voi valita?




Asiakas valitsee suoraan sote-keskuksen ja hammashoitolan ja sitoutuu valintoihin vuodeksi.



Jos asiakas tarvitsee muita palveluja, ne saa maakunnan liikelaitoksen palveluista.

SOTE-KESKUS, HAMMASHOITOLA, MAKSUSETELI
-Lääkäri ja hoitaja, sosiaalipalvelujen neuvonta, myös erikoislääkärin vastaanottoja, tilapäisiä ja lyhytaikaisia sosiaalipalveluja
-Hammaslääkärin ja suuhygienistin peruspalvelut
-Vastuu asiakkaan palvelujen kokonaisuudesta
-Asiakas voi saada halutessaan maksusetelin yksittäisten toimenpiteiden hankkimiseen muilta tuottajilta

MAAKUNNAN LIIKELAITOKSEN OMAT PALVELUT
-päivystys ja suurin osa erikoissairaanhoidosta ja sosiaalipalveluja
-Asiakas voi kuitenkin valita julkisen palvelun toimipisteen koko maan alueelta
-Erikoissairaanhoidossa julkinen hoitopaikka valitaan yhdessä lähettävän lääkärin kanssa

ASIAKASSETELI
-Maakunnan liikelaitos myöntää tarvittaessa asiakassetelin asiakassuunnitelman toteuttamiseen. Asiakasseteli on myönnettävä palveluissa, joissa maakunta on ottanut sen käyttöön
-Maakunta voisi ottaa asiakassetelin käyttöön esim. koti-hoidossa tai tietyissä erikoissairaanhoidon toimenpiteissä. Asiakas valitsee haluamansa rekisteröityneen tuottajan koko maan alueelta.

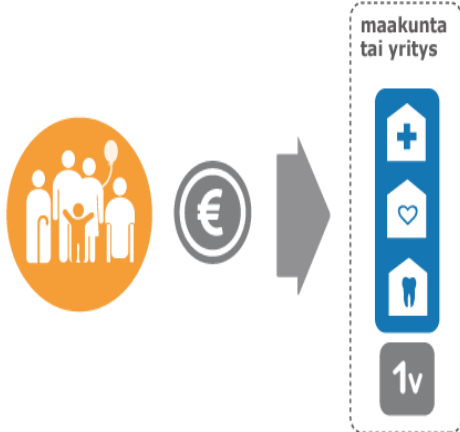
HENKILÖKOHTAINEN BUDJETTI
-Henkilökohtaisen budjetin avulla esimerkiksi vanhus- tai vammaispalveluiden asiakas voi vaikuttaa palvelun tai muun tuen sisältöön ja valita palvelun tuottajan
-Asiakas voi asiakassuunnitelman rajoissa päättää mihin ja kenen tuottamiin palveluihin raha käytetään, kuten henkilökohtaiseen avustajaan tai kuljetuspalveluihin

ASIAKKAAN VAIHEITTAISET VALINNAT

STM 20/04/2017

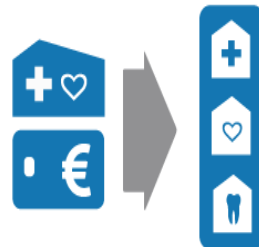
1. Sote-keskuksen ja hammas-hoitolan valinta

Asiakas voi valita maakunnan hyväksymän tuottajan ja sen toimipisteen kaikkialta Suomessa, raha seuraa asiakasta. Asiakas valitsee ja sitoutuu vuodeksi.



2. Sote-keskuksen tai hammas-hoitolan myöntämä asiakasseteli

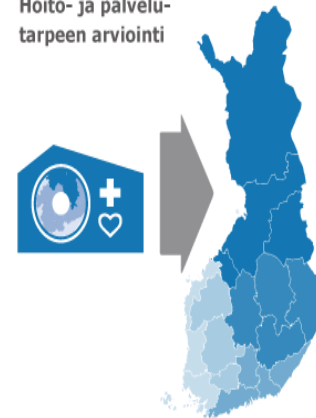
Palveluntuottaja vastaa asiakkaan asiakassetelillä hankkimista muista palveluista ja niiden kustannuksista.



3. Maakunnan liikelaitoksen valinta

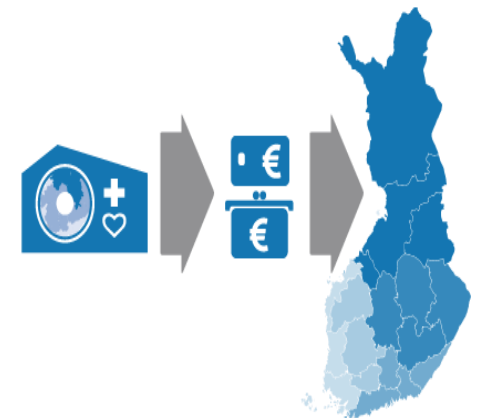
Asiakas voi valita maakunnan liikelaitoksen ja sen toimipisteen kaikkialta Suomessa.

Hoito- ja palvelutarpeen arviointi



4. Maakunnan liikelaitoksen myöntämä asiakasseteli tai henkilökohtainen budjetti

Asiakas voi valita asiakassetelillä tai henkilökohtaisella budjetilla hankittavat palvelut kaikkialta Suomessa.





SOTE-KESKUS

- Sosiaali- ja terveydenhuollon ohjaus ja neuvonta
- Terveystarkastukset
- Lääkärin ja hoitajien vastaanotot
- Kuntoutustarpeen arviointi
- Edellisiin liittyvät todistukset
- Lyhytaikaiset ennaltaehkäisevät sosiaalipalvelut
- Lyhytaikainen kotisairaanhoito ja kotihoito
- Apuvälineet (ei yksilölliset)
- Konsultaatio- ja vastaanotto-palvelut (esim. erikoislääkärit) maakunnan harkinnan mukaan
- Päihdetyön ohjaus ja neuvonta
- Mielenterveytyön ohjaus ja neuvonta ja psykososiaalinen tuki
- Neuvolapalvelut maakunnan harkinnan mukaan



(suunhoidon yksikkö) HAMMASHOITOLA

- Suusairauksien ennaltaehkäisy ja neuvonta
- Suun terveystarkastukset, hoitosuunnittelu
- Suun ja hampaiden hoitotoimenpiteet iensairauksissa, hampaiden paikkauksissa, infektioiden ja kirurgiassa
- Kuvantamispalvelut
- Hammasproteesit
- Hammaslääkärin todistukset ja lausunnot

Maakunta voi päättää vaativimmista konsultaatioista



MAAKUNNAN LIIKELAITOS

- Nykyinen erikoissairaanhoito (ml. ympärivuorokautinen päivystys)
- Terveyskeskusten vuodeosastot
- Kaikki muut sosiaalipalvelut
- Yksilölliset apuvälineet, vaativa kuntoutus
- Kouluterveydenhuolto ja opiskeluterveydenhuolto
- Pitkäaikainen kotisairaanhoito
- Alle 18-vuotiaiden hammashoito
- Neuvolapalvelut, jos ei siirretty sote-keskuksiin



Kansanterveysyö ja rakenteellinen sosiaalityö uuteen arvoon

- Sairaalavetoisesta järjestelmästä perustason vahvistamiseen
- Sote-keskuksen peruspalveluita täydennetään vaativan tason konsultaatioilla (erikoislääkärit ja sosiaalialan ammattilaiset)
- Rahoitusmalli muuttuu merkittävästi: asukkaiden tarve lähtökohtana
- Yhdistetään uudella tavalla personoitu palvelu ja palvelutarpeen arviointi sekä koko väestön terveyden ja hyvinvoinnin edistäminen

Hyvinvoinnin ja terveyden edistäminen maakunnissa

Maakunnat:

- edistävät hyvinvointia ja terveyttä omassa toiminnassaan
- tukevat kuntia asiantuntemuksellaan
- järjestävät ehkäisevät palvelut

- Hyvästä työstä kannustimia maakunnille.

Hyvinvoinnin ja terveyden edistäminen kunnissa

- Kunnat vastaavat hyvinvoinnin ja terveyden edistämisestä.
 - muun muassa varhaiskasvatus ja koulutus, liikuntamahdollisuudet, ruoka- ja kulttuuripalvelut, kaavoitus ja liikennejärjestelyt.
- Tukena järjestöt ja muut yhteistyökumppanit.
- Hyvästä työstä kannustimia kunnille.



Kiitos!