



VALTIONEUVOSTO
STATSRÅDET

Asiakkaan valinnanvapaus

Hallituksen esitysluonnoksen mukaisesti

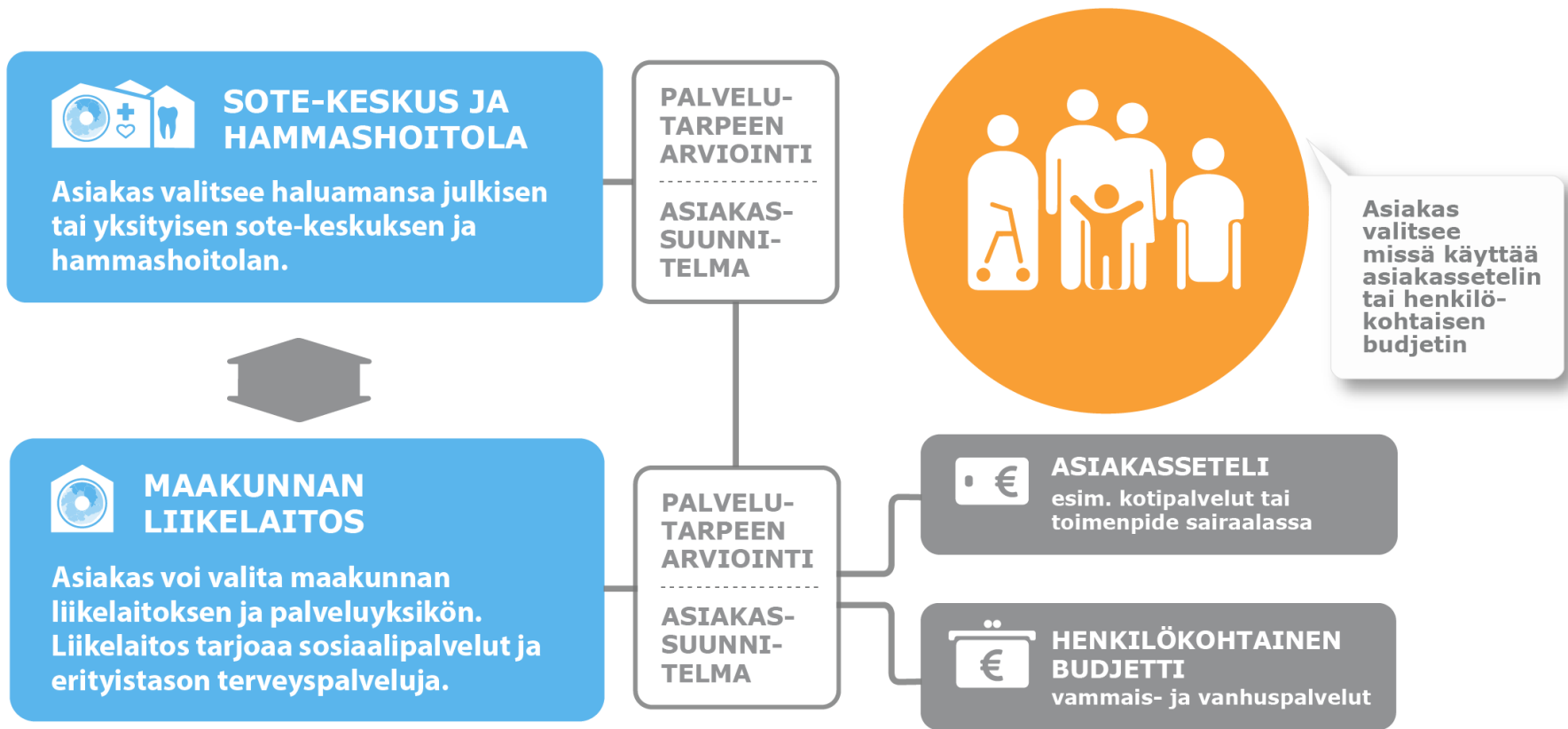
Tehyn kutsuseminaari 24.11

hallitussihteeri Maria Porko, STM

SOTE- JA MAAKUNTAUUDISTUKSEN AIKATAULU

STM 08 / 05 / 2017







Sote-keskuksen valinta

- Sosiaali- ja terveyskeskukset aloittavat toimintansa 1.1.2021.
- Asukas voi valita haluamansa julkisen tai yksityisen sote-keskuksen. Valinnan voi tehdä 1.10.2020 alkaen. Valintaan sitoudutaan puoleksi vuodeksi.
- Jos asukas ei valitse itse sote-keskusta, hänet listataan liikelaitoksen sote-keskuksen asiakkaaksi. Asiakas voi kuitenkin halutessaan vaihtaa sote-keskusta.
- Jos asukas ei ole valinnut sote-keskusta vuoden 2023 alkuun mennessä, hänestä tulee parhaiten saavutettavissa olevan sote-keskuksen asiakas.



Sote-keskuksen palvelut

- Terveysneuvonta, hoitajan ja lääkärin palvelut, sosiaalihuollon ammattihenkilön ohjaus ja neuvonta.
- 1.1.2022 alkaen ainakin sisätautien, lastentautien, geriatrian ja silmätautien erikoislääkärien palveluja.
- Sote-keskus ei myönnä asiakaseteleitä.
- Sote-keskus vastaa aina asiakkaan palvelujen kokonaisuudesta, vaikka se käyttäisi osassa palvelujaan alihankkijoita.



Liikelaitoksen sosiaalipalvelut sote-keskuksessa

- Maakunnan pitää jalkauttaa sosiaalihuollon osaamista sote-keskusten tueksi.
- Asiakkaan palvelutarpeen arviointi yhteistyössä sote-keskuksen kanssa, asiakassuunnitelman laadinta ja päätökset muista kuin sote-keskuksen palveluista, ml. palvelut asiakas-
setelillä ja henkilökohtaisella budjetilla.
- Palvelutarpeen arvioinnissa ja päätöksenteossa voidaan hyödyntää myös digitaalisia palveluja.



Hammashoitolan valinta

- Hammashoitolat aloittavat toimintansa 1.1.2022.
 - Asiakas voi valita haluamansa julkisen tai yksityisen suunhoidon yksikön. Valinnan voi tehdä 1.10.2021 alkaen. Valintaan sitoudutaan puoleksi vuodeksi.
- Jos asiakas ei ole tehnyt valintaa, hänen tietonsa kerätään maakunnan liikelaitoksen tietoihin, mutta häntä ei listata minkään hammashoitolan asiakkaaksi.
- Jos asiakas ei ole valinnut hammashoitolaan ennen 1.1.2024, hän saa vuoden 2024 alusta suunhoidon palvelut parhaiten saavutettavissa olevasta hammashoitolasta.



Maakunnan liikelaitoksen palvelut

- Maakunnan liikelaitos tuottaa sote-keskusten ja suunhoidon palvelujen lisäksi ne palvelut, joita ei saa sote-keskuksesta tai suunhoidon yksiköstä.
 - Mm. kaikki sosiaalipalvelut, erikoissairaanhoido, neuvolat, koulu- ja opiskeluterveydenhuolto
- Asiakas voi valita liikelaitoksen koko maasta ja sen palveluyksikön. Palveluyksiköitä voivat olla esimerkiksi sairaalat ja sosiaaliasemat.
- Maakunnan liikelaitos arvioi osaltaan asiakkaan palvelutarpeen ja tekee tarvittaessa asiakassuunnitelman.
- Asiakas voi saada asiakassetelin tai henkilökohtaisen budjetin, jolla hankkii tarvitsemiaan palveluja yksityisiltä palveluntuottajilta.

Mikä on asiakasseteli?

Asiakas voi saada maakunnan liikelaitokselta asiakassetelin palvelun hankkimiseen yksityiseltä tuottajalta. Maakunnan liikelaitos arvioi ensin palvelutarpeen. Jos asiakas ei halua asiakasseteliä, hän saa palvelut liikelaitoksesta tai muulla tavoin ostopalveluna.



- Asiakassetelillä saa laissa määrättyjä ja maakunnan päättämiä palveluja yksityiseltä palveluntuottajalta.
- Asiakas voi valita maakunnan hyväksymän palveluntuottajan mistä tahansa maakunnasta.
- Asiaksmaksu on sama samasta palvelusta ja sen perii maakunta, ei palveluntuottaja.
- Maakunnan liikelaitos vastaa asiakkaan palvelujen kokonaisuudesta, laadusta ja kustannuksista.
- Asiakasseteli otetaan käyttöön laissa määritellyissä palveluissa ja muissa maakunnan päättämässä palveluissa (esim. kotipalvelu, kotihoito, asumispalvelut, sosiaalinen kuntoutus, tietyt kirurgiset toimenpiteet).

Yksilölliset palvelut henkilökohtaisella budjetilla

Henkilökohtaisella budjetilla voi valita palveluntuottajaksi järjestön tai yrityksen ja vaikuttaa palvelun sisältöön.



- Budjettia saa käyttää asiakassuunnitelman mukaisissa palveluissa ja suunnitelmassa määriteltyjen sisältöjen puitteissa. Asiakas voi itse päättää, mistä hankkii palvelut ja minkälainen apu tai tuki auttaa juuri häntä parhaiten.
- Maakunnalla on velvollisuus ottaa henkilökohtainen budjetti käyttöön vanhus- ja vammaispalvelujen asiakkaille, joilla on pitkäaikaista ja laaja-alaista avun tarvetta ja jotka pystyvät joko itse tai tuettuna suunnittelemaan ja hankkimaan omat palvelunsa.
- Maakunta maksaa suoraan palveluntuottajalle henkilökohtaisen budjetin mukaiset korvaukset. Asiakkaan tilille ei siis siirry rahaa.

Kuntoutus ja apuvälineet

- Sote-keskus
 - fysioterapeutin vastaanotto, ohjaus, neuvonta
 - kuntoutussuunnittelu, kun asia sote-keskuksen vastuulla
- Liikelaitos
 - laajempi kuntoutusvastuu
 - apuvälineet
 - välittömästi tarvittavia tarjotaan sote-keskusten kautta (esim. sauvat)
- Asiakasseteli ja henkilökohtainen budjetti
 - maakunnan määrittelemällä tavalla



Julkisten ja yksityisten palveluntuottajien vertailtavuus

Vertailtavuutta on pyritty säätämään mm. seuraavin tavoin:

- Molemmilla on lähtökohtaisesti samat tehtävät (18 §)
- Ehdot ovat samat ja ehdot päätetään hallintopäätöksessä. Ehtojen on oltava yhdenmukaisia (42 §) sekä tasapuolisia ja suhteellisuusperiaatteen mukaisia (44 §)
- Korvausperusteet ovat samat (7 luku)
- Maakunnan liikelaitoksesta sote-keskukselle myytävät sisäiset palvelut tai palvelukeskuksien palvelut on hinnoiteltava markkinaperusteisesti (61 §)
- Molempien on noudatettava hallinnon yleislakeja (3 §)
- Suoran valinnan palvelut on kirjanpidollisesti eriytettävä (56-57 §) tai niitä varten on perustettava erillinen liikelaitos tai liikelaitoksia (16 §)
- Suoran valinnan palveluntuottajien velvoitteet ovat samat (54 §)
- Rikosoikeudellinen ja vahingonkorvausvastuovelvoitteet ovat samat (74 §)

ARVIO VUOTUISISTA SOSIAALI- JA TERVEYDENHUOLLON RAHAVIRROISTA

STM 18/10/2017

Valtion
sote-rahoitus
17,25
mrd. €

Sote-
asiakasmaksut
1,45
mrd. €

Maakuntien
sote-tehtävät
18,5 mrd. €

(2015 tasossa)

18,7 mrd. €

(2016 tasossa)

Rahoitus

Maakunnan
liikelaitoksen
palvelut
yhteensä
16,1
mrd. €

Oma tuotanto
+ mahdolliset
ostopalvelut
12,7
mrd. €

- Erikoissairaanhoido
- Sosiaalihuolto
- Muu oma tuotanto

Suoran valinnan palvelut vähintään
n. 2,4 mrd. € sis. hammashoidon n. 0,4 mrd. €
(vuoden 2024 alussa yksityisen palvelutuotannon
osuus Manner-Suomessa arviolta 30-50%)

Palvelut
asiakasetelillä
n. 2,0 mrd. €



Palvelut
henkilökohtaisella
budjetilla
n. 1,4 mrd. €

Voimaantulo vaiheittain

- Sote-järjestämislain ja valinnanvapauslain on tarkoitus tulla voimaan 1.1.2020. Vastuu sote-palvelujen järjestämisestä siirtyisi kunnilta maakunnille.
- Henkilökohtainen budjetti tulisi käyttöön 1.1.2020.
- Asiakasseteli olisi otettava käyttöön viimeistään 1.7.2020.
 - Maakunnan olisi otettava asiakasseteli käyttöön tietyissä erikoissairaanhoidoa koskevissa palveluissa viimeistään 1.1.2022.
- Sote-keskukset aloittaisivat toimintansa 1.1.2021.
- Suunhoidon yksiköt aloittaisivat toimintansa 1.1.2022.



VALTIONEUVOSTO
STATSRÅDET

Kiitos!