



Liity Tehyn jäseneksi

Me olemme muutosvoima
tehy.fi/liity

Miksi kannattaa olla tehyläinen?

Tunemme alamme, ajamme etuamme ja olemme lähellä

Olemme ammattijärjestö, joka yhdistää sosiaali-, terveys- ja kasvatustieteen koulutetut ammattilaiset.

Tahdomme ja uskallamme ajaa yhdessä etuamme. Tuemme toisiamme työelämän käänteissä. Olemme yhteisö, josta saa turvaa, mutta myös iloa ja energiaa. Meissä on muutosvoimaa.

- Autamme työsuhteeseen liittyvissä asioissa.
- Vakuutuksilla turvaamme sinut työelämän vahinkojen varalta.
- Autamme sinua työsuhteen riita- ja rikosasioissa. Oikeusapumme on korvaamaton!
- Tarjoamme koulutusta osaamisesi ylläpitoon.
- Olemme lähellä myös vapaa-aikana ja saat loistavat jäsen-edut.



”

Tehyläisyys on yhteyttä muihin, ystävyyttä ja tunnetta, että kuulumme samaan porukkaan. – Rauni

Liity jäseneksi:
tehy.fi/liity



Oikeusapumme kattaa kaikki kulut

Yksi merkittävimmistä jäseneduista on tarjoamamme oikeusapu. Kenelle tahansa voi tulla työelämässä vastaan tilanne, että tarvitsee tukea. Edessä voi olla irtisanominen, väärin maksettu palkka tai työhön liittyvä rikosasia, esimerkiksi rikoksen uhriksi joutuminen.

Hoidamme jäsentemme oikeusjuttuja omien juristiemme voimin. He ovat apunasi heti alusta alkaen. Juristimme ovat perehtyneet sekä työoikeuteen että alamme erityiskysymyksiin.

Oikeusapumme on korvaamaton niille, jotka joutuvat siihen turvautumaan.

Tapauksen vieminen oikeuteen ja oikeusavun myöntäminen tehdään harkinnan perusteella. Jos oikeusapu myönnetään, vastaamme kaikista oikeudenkäyntikuluista.

Useimmissa muissa liitoissa ei ole vastaavaa palvelua. Oikeudenkäyntikulut ovat riita-asioissa niin suuria, että esimerkiksi irtisanomisen riitauttaminen on riskialtista ilman kattavaa oikeusapua.

**Liity jäseneksi:
tehy.fi/liity**

Oikeusapu kattaa

- lainopillisen neuvonnan
- sovintoneuvottelut
- oikeusavun yleisessä tuomioistuimessa sekä erityistuomioistuimessa Suomessa
- avustamisen rikosasian esitutkinnassa.

Oikeusavun laajuus

- neuvontapalvelut maksutta
- ei ylärajaa omille tai vastapuolen oikeudenkäyntikuluille
- omavastuu 0 €.

Case: työsopimusten ketjuttaminen ja syrjintä

Työnantaja oli laittomasti ketjuttanut työsopimuksia ja syrjinyt sairaanhoitajaa. Työnantaja ei ollut uusinnut sairaanhoitajan työsopimusta, kun tämä jäi äitiyslomalle.

#Tehyauttaa

Työnantaja tuomittiin maksamaan jäsenelle korvauksia yhteensä 25 000 euroa ja lisäksi oikeudenkäyntikulut.





Työttömyyskassa

Kun olet kassan jäsen, turvaat itsesi työttömyyden tai lomautuksen varalta.

Liity siis samalla kassan jäseneksi.

Terveystieteiden tutkimuskeskuksen työttömyyskassan jäsenmaksu sisältyy työssäkäyvän jäsenen jäsenmaksuun.

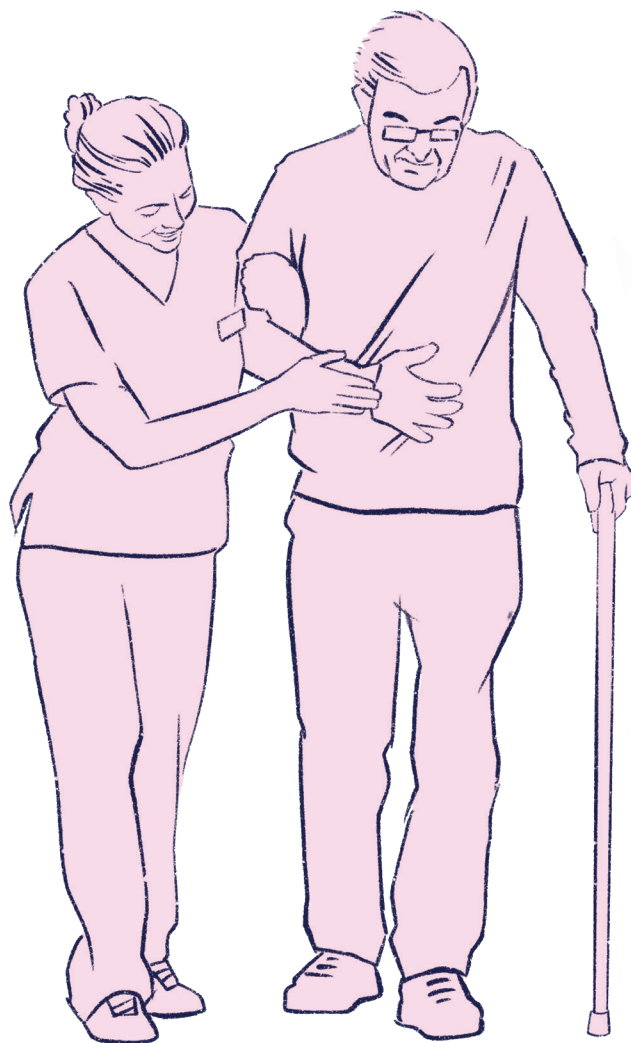
Vakuutamme vahingot

Vakuutusturvamme on etu, josta saat merkittävää turvaa työhösi. Työnantajan vakuutukset eivät nimittäin kata kaikkia vahinkoja, joita työssä voi sattua.

Meiltä saat ammatissasi välttämättömät vakuutukset osana jäsenyyttäsi.

- Vastuuvakuutus henkilö- ja esinevahinkojen varalta
- Potilasvakuutus potilasvahinkojen varalle. Vakuutus on itsenäiselle yrittäjälle pakollinen.
- Työllistävän yrittäjän vakuutus- ja oikeusturvavakuutuksen
- Yrittäjille Kelan kilpailutuksissa vaadittava tapaturmavakuutus asiakkaille
- Opiskelijoille lisäksi vapaa-ajan tapaturmavakuutus.

Liity jäseneksi:
tehy.fi/liity





Jäsenmaksu

Jäsenmaksumme on yksi Suomen edullisimmista. Se on 1,1 % veronalaisesta palkkatulosta. Työssäkävän jäsenen jäsenmaksuun sisältyy Terveystieteiden tutkimuskeskuksen työttömyyskassan jäsenmaksu.

Jos opiskelet sosiaali-, terveys- tai kasvatustieteiden tutkimusta päätoimisesti, jäsenyytemme on sinulle maksuton.

Olemme lähellä työssä ja vapaalla

Neuvomme ja autamme

Autamme kaikissa työsuhdettasi koskevissa asioissa. Lähin apu on työpaikalla: oma luottamusmies. Hän on itsekkin alasi ammattilainen ja tuntee työehtosi.

Koulutus on jäsenetu

Osallistu koulutuksiin, opintopäiviin ja seminaareihin. Ylläpidät ja kehität ammatissasi vaadittavaa osaamista. Koulutuksemme ovat pääosin maksuttomia jäsenille. Joihinkin opintoihisi voit hakea meiltä apunahaa 75-150 €.

Tapahtumat ja tilaisuudet kokoavat meidät yhteen

Osallistu ainutlaatuisiin tapahtumiin ja tilaisuuksiin. Järjestämme vähintään kerran vuodessa ison jäsentapahtuman ja lisäksi muuta vapaa-ajan ohjelmaa läpi vuoden.

Toimintaamme voit osallistua ympäri Suomen. Myös oma ammattiosastosi järjestää toimintaa jäsenilleen.

Ammatillista toimintaa

Yhdistämme saman koulutuksen, työnkuvan tai ammattiryhmän ihmiset. Jaostoissamme ja verkostoissamme pääset edistämään alasi asioita ja tapaamaan muita.

Yhteistyöjäsenjärjestöt* huolehtivat ammattitaitosi kehittämisestä ja täydennyskoulutuksesta.

Ammattiosasto yhdistää

Ammattiosasto yhdistää samalla alueella, saman työnantajan palveluksessa tai saman työehtosopimuksen piirissä työskentelevät tehyläiset. Ammattiosastolla on iso rooli, koska edunvalvonta painottuu entistä enemmän työpaikoille.

Iloa ja hyvinvointia vapaa-aikaasi

- Tehy-lehti kotiisi
- terveys- ja liikuntaetuja
- lomaedut Holiday Clubin kohteissa ja alennuksia esim. hotelleissa
- vaihtuvia muita etuja ja alennuksia vapaa-aikaan.

* Suomen Bioanalytikkoliitto ry, Suomen Ensihoitoalan Liitto ry, Suomen Kätilöliitto ry, Suomen Lastenhoitoalan ammattilaiset Slal ry, Suomen Röntgenhoitajat ry, Suomen Sairaanhoidajat ry, Suomen terveydenhoidon ammattilaiset ry. Lisäksi erillinen yhteistyösopimus on Kuntoutusohjaajat ry:n, Suomen Lähihoitajat ry:n ja Suomen Jalkojenhoitaja- ja Jalkaterapeuttiliitto ry:n kanssa.

Me olemme muutosvoima

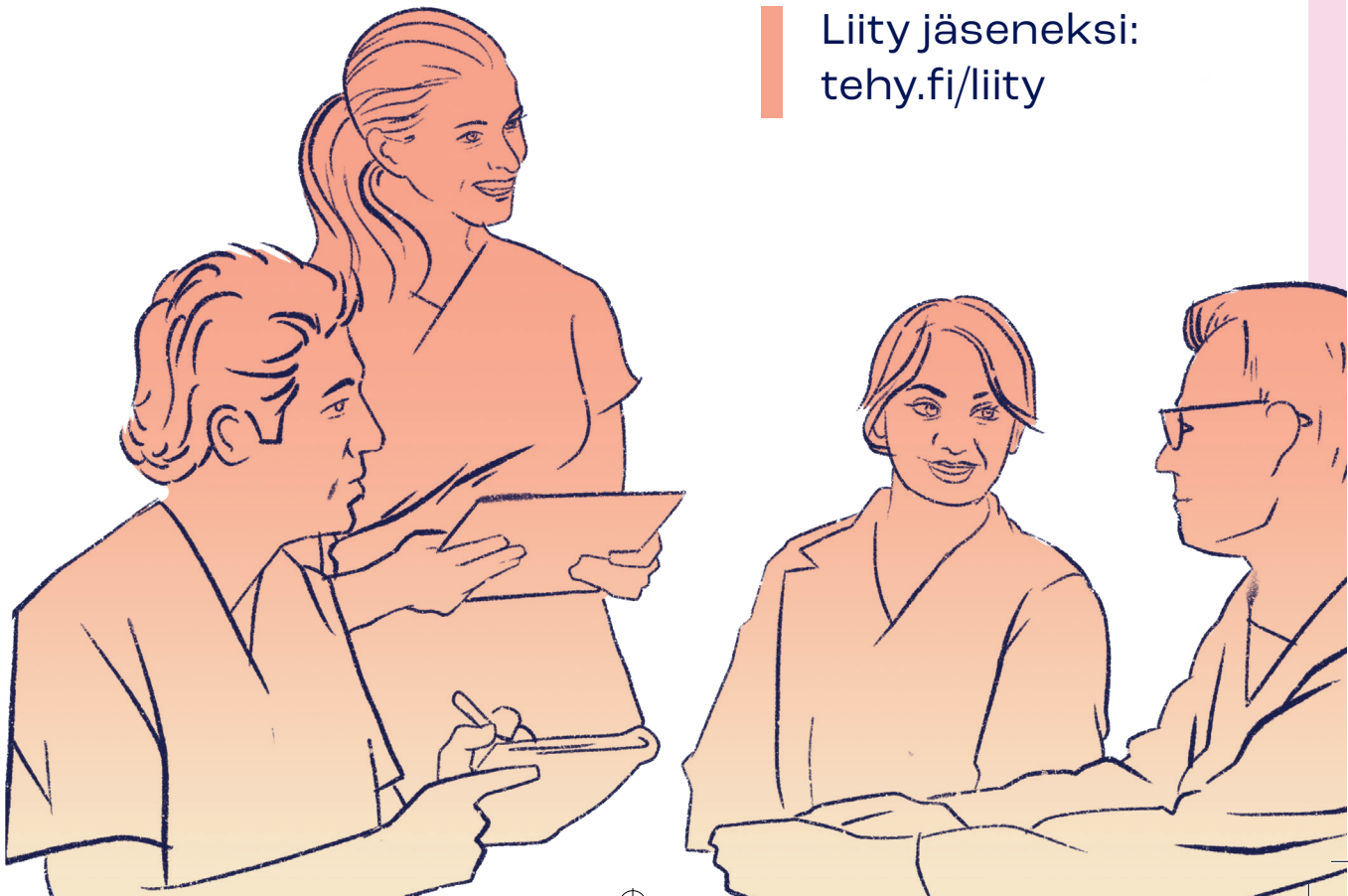
Jäsenyys on kannanotto alan arvostuksen puolesta. Jäsenenä olet mukana:

- tekemässä työelämästä ja sote- ja kasvatustalouden palveluista parempia
- parantamassa työehtoja ja palkkoja
- luomassa omaa ammatillista yhteisöäsi
- vahvistamassa alasi arvostusta
- lisäämässä muutosvoimaa, joskus myös joukkovoimalla.

”

Tehyläiset muodostavat tiiviin joukon, joka pitää tärkeänä puolustaa omaa ammattiyhdistystä.
– Tuuli

Liity jäseneksi:
tehy.fi/liity



Jäsenyytesi tuo merkittäviä etuja

Apu ja neuvonta, edun arvo voi olla jopa satoja euroja

Jäsenenä saat maksutta käyttöösi työpaikkasi luottamusmiehen ja asiantuntijoidemme palvelut. Jos selvittäisit työsuhdeasioita esimerkiksi ulkopuolisen juristin kanssa, tuntihinta voisi olla jopa 200 euroa.

Oikeusapumme kattaa kaikki kulut


Oikeusapumme turvin oikeudenkäyntien kulut ovat sinulle 0 euroa, sillä me huolehdimme kaikista kuluista. Oikeusapumme on korvaamaton niille, jotka joutuvat siihen turvautumaan. Edun arvo voi nousta jopa kymmeneen tuhansiin euroihin.

Koulutuspäivä, edun arvo 100–400 euroa

Monet koulutuspäivät, verkkokurssit ja webinaarit maksavat markkinoilla keskimäärin satoja euroja. Meillä koulutus ja muut osaamisen kehittämisen palvelut ovat jäsenetu.

Majoitusedut tuovat säästöä lomille

Nauti jäsenyydestäsi myös lomalla. Jäsentemme käytössä on Holiday Clubin lomaviikkoja. Jäsenenä saat etuja myös risteilyistä, hotelleista ja kylpylälomista.



Jäsenmaksun maksamalla olet oikeutettu kaikkiin etuihimme. Jäsenmaksu on 1,1 % bruttotuloista. Jos opiskelet sosiaali-, terveys- tai kasvatustieteen tutkintoa päätoimisesti, jäsenyytemme on sinulle maksuton.

Yhteistyöjäsenjärjestöt

OPISKELIJAJÄSENEKSI

VARSINAISEKSI JÄSENEKSI

	Liityn opiskelija- jäseneksi alueeni yhdistyksen kautta*	Liityn suoraan yhteistyöjär- jestön opiskelija- jäseneksi	Liityn varsinaiseksi jäseneksi alueeni yhdistyksen kautta*	Liityn suoraan yhteistyö- järjestön varsinaiseksi jäseneksi
Suomen Bioanalytikkoliitto ry	<input type="checkbox"/>		<input type="checkbox"/>	
Suomen Ensihoitoalan Liitto ry		<input type="checkbox"/>		<input type="checkbox"/>
Suomen Kätilöliitto ry	<input type="checkbox"/>		<input type="checkbox"/>	
Suomen Lastenhoitoalan ammattilaiset Slal ry	<input type="checkbox"/>	<input type="checkbox"/>	<input type="checkbox"/>	<input type="checkbox"/>
Suomen Röntgenhoitajat ry	<input type="checkbox"/>	<input type="checkbox"/>	<input type="checkbox"/>	<input type="checkbox"/>
Suomen Sairaanhoidajat ry**	<input type="checkbox"/>	<input type="checkbox"/>	<input type="checkbox"/>	<input type="checkbox"/>
Suun Terveystieteiden Ammattiliitto ry	<input type="checkbox"/>	<input type="checkbox"/>	<input type="checkbox"/>	<input type="checkbox"/>
Suomen Jalkojenhoitaja- ja jalkaterapeuttiliitto ry		<input type="checkbox"/>		<input type="checkbox"/>
Suomen Lähihoitajat ry		<input type="checkbox"/>		<input type="checkbox"/>
Kuntoutusohjaajat ry**		<input type="checkbox"/>		<input type="checkbox"/>

*alueyhdistys, paikallisyhdistys tai yhteisöjäsen

** maksullinen opiskelijajäsenyys

Vakuutan antamani tiedot oikeiksi.

Annan suostumukseni Tehy ry:lle ja Tehy ry:n ammattiosastoille: - Kerätä itsestäni Tehyn toiminnan edellyttämää tietoa. Tietoja kerätään jäsenyyden ja edunvalvonnan tarkoitukseseen (tehy.fi/kerattavattiedot) - Ylläpitää rekisteriin kirjattuja tietoja (osoitepäivitykset Väestörekisterikeskuksesta, tutkintotiedot Valvirasta, Tehyn yhteistyöjärjestöjen rekistereistä, jäsenyyden ollessa molemmissa liitoissa voimassa) - Luovuttaa jäsentietoni kolmannelle osapuolelle jäsenyyteen sisältyvien palveluiden tai etujen osalta (jäsenyyteen liittyvät vakuutukset, verottajatiedot, Tehyn yhteistyöjärjestöjen rekisteri jäsenyyden ollessa molemmissa liitoissa voimassa). Tehy ei luovuta tietoa kaupalliseen käyttöön eikä säilytä tietoa tai luovuta EU/ETA:n ulkopuolelle. - Säilyttää jäsentiedot kunkin voimassa olevan lain edellyttämän säilytysajan (mm. yhdistys-, kirjanpito- sekä työttömyyskassalaki).

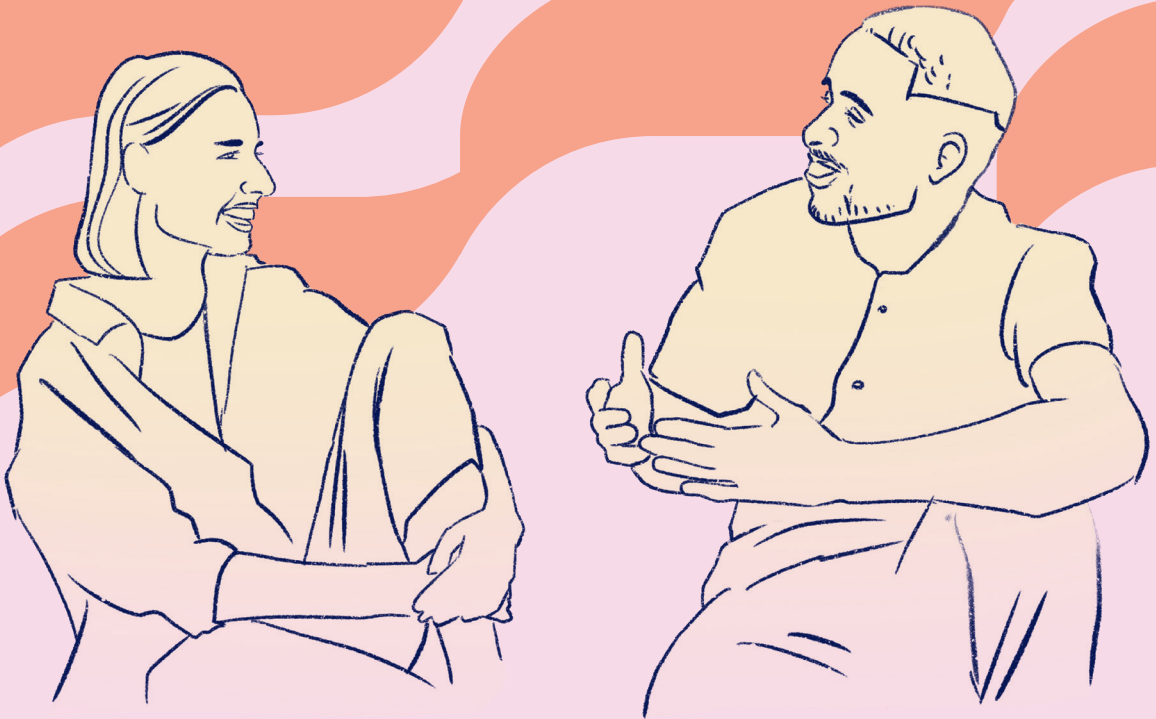
Päivämäärä pppkkvvvv

Allekirjoitus



Tehy ry, PL 34, 00060 Tehy | tehy.fi | Jäsenasiat p. 09 5422 7200
tehy.fi/tietosuoja
Terveystieteiden ammattiliiton työttömyyskassa, PL 1001, 00511 Helsinki
Työttömyyskassa p. 09 5422 7300







Vastaanottaja
maksaa
postimaksun

Taitaja ja suijje

Tehy ry
Info: 34
Tunnus 5001411
00003 VASTAUSLÄHETYS

Olemme lähellä

Asio verkossa

tehy.fi/verkkosiointi

Puhelinpalvelut

ma, ti, to klo 9–15

Edunvalvonta

09 5422 7100

Jäsenyysasiat

09 5422 7200

Työttömyyskassa

09 5422 7300

Somessa

tehy.fi/some

Liity mukaan

- tehy.fi/liity
- soita 09 5422 7200 (ma, ti ja to klo 9-15)
- täytä esitteessä oleva lomake

